

161

UCHWAŁA NR XII/125/07 RADY MIEJSKIEJ W KLECZEWIE

z dnia 13 grudnia 2007 r.

w sprawie nadania nazw ulicom w mieście Kleczewie.

Na podstawie art.18 ust.2 pkt 13, art. 40 ust.1, art. 41. ust.1 ustawy z dnia 8 marca 1990 r. o samorządzie gminnym (Dz.U. z 2001r. Nr 142, poz.1591 ze zm.) – Rada Miejska w Kleczewie uchwala, co następuje:

§1. Nadaje się nowopowstałym ulicom w mieście Kleczewie nazwy:

- 1) "Solidarności" - ulicy położonej na Osiedlu Górniczym, równoległej do ulicy Św. Kingi, posiadającej wjazd z ulicy 11 Listopada, oznaczonej numerami geodezyjnymi: 1005/10 i 1004/21.
- 2) "Piaski" - ulicy położonej na wschód od ulicy Toruńskiej, w kierunku jeziora Stępa, oznaczonej numerem geodezyjnym – 1588/2.

3) "Dożynkowa" - ulicy położonej na południe od ulicy Wiatracznej, oznaczonej numerami geodezyjnymi: 441/9, 446/3 i 441/12.

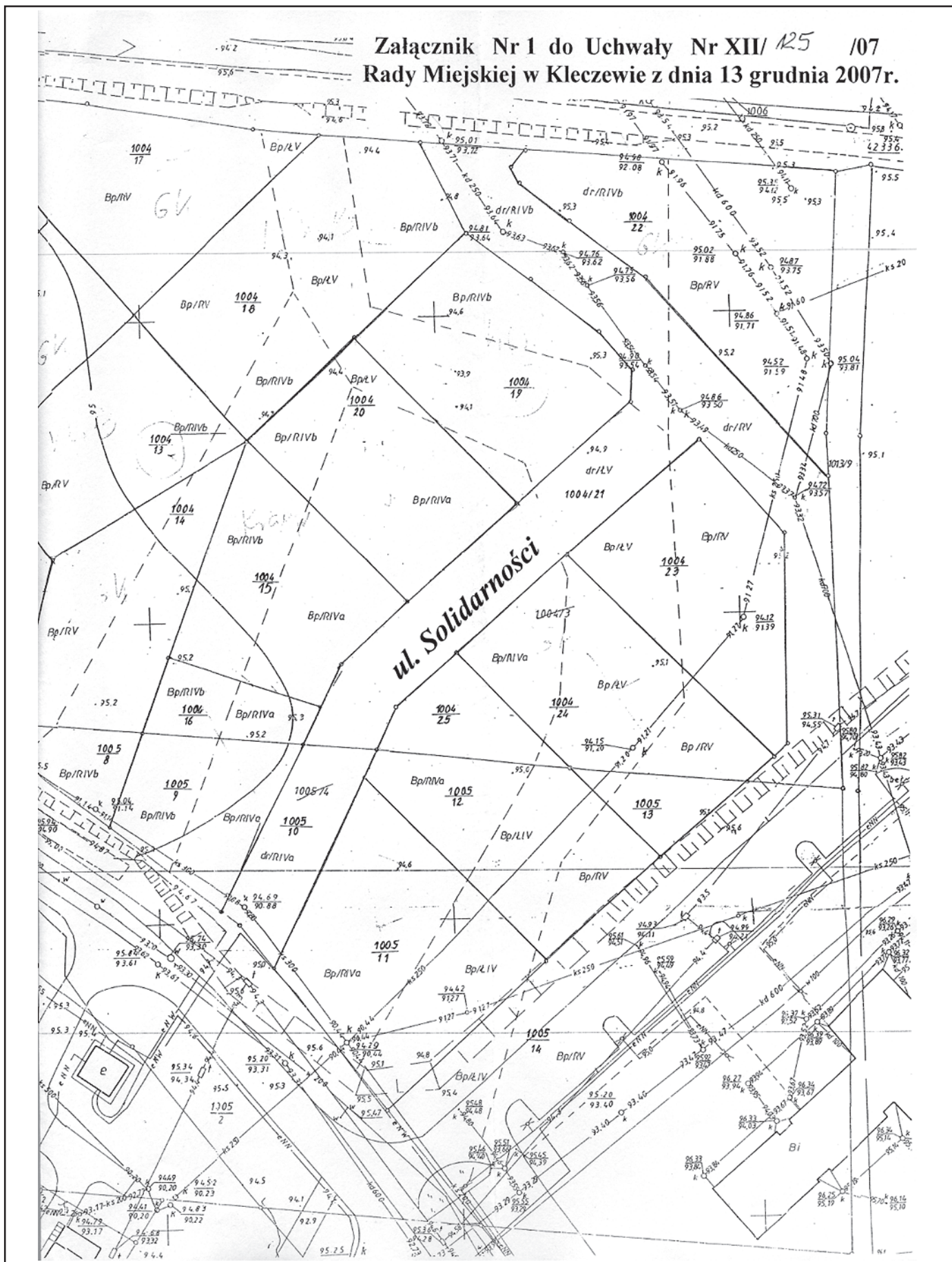
§2. Usytuowanie ulic w terenie określają załączniki nr 1, 2 i 3 do niniejszej uchwały.

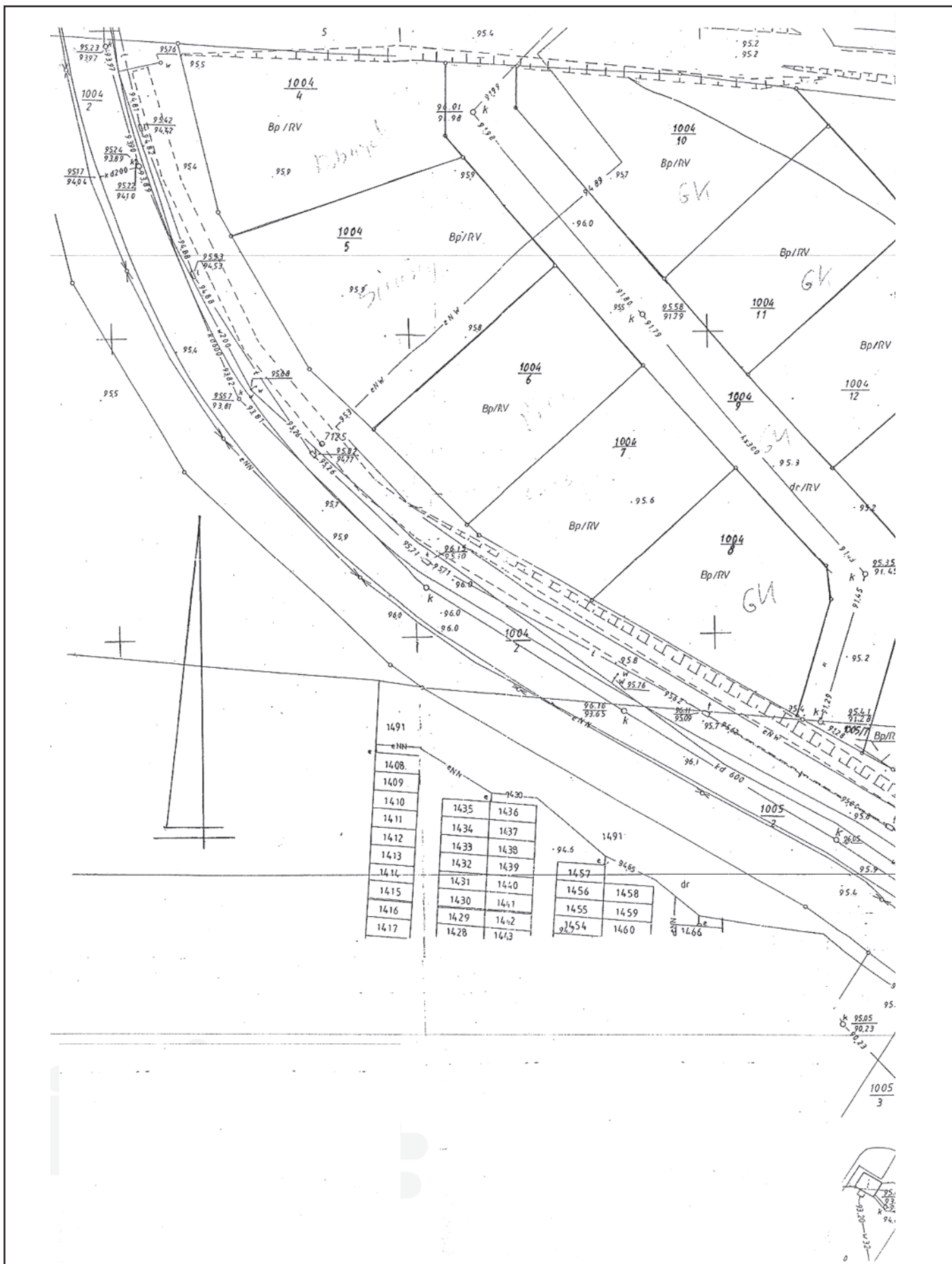
§3. Wykonanie uchwały powierza się Burmistrzowi Gminy i Miasta Kleczew.

§4. Uchwała wchodzi w życie po upływie 14 dni od dnia ogłoszenia w Dzienniku Urzędowym Województwa Wielkopolskiego.

Przewodniczący
Rady Miejskiej w Kleczewie
(-) mgr Maciej Trzewiczyński

Załącznik Nr 1 do Uchwały Nr XII/125/107
Rady Miejskiej w Kleczewie z dnia 13 grudnia 2007r.





STAROSTA KONIŃSKI

Nr Kancelaryjny: 0-1525/2006

Województwo wielkopolskie
Powiat koniński
Jednostka ewidencyjna 301004_4-KLECZEW - MIASTO
Obręb 0001-KLECZEW

W Y P I S I W Y R Y S

I. WYPIS Z REJESTRU GRUNTÓW

JEDNOSTKA REJESTROWA : G850

W Ł A Ś C I C I E L E

właściciel :
udział: 1/1, GMINA KLECZEW , siedziba: 62-540 KLECZEW ul.PLAC KOŚCIUSZKI 5

G R U N T Y

Oznaczenie działki		Bliższe określenie położenia	Określenie konturów - użytków i klas gleboznawczych		POWIERZCHNIA w ha		Numer księgi wieczystej /oznaczenie innych dokument
arkusz	nr działki		Opis	Oznac.	użytków i klas	działki	
4	1588/2		grunty orne grunty orne pastwiska trwałe	RIVa RV PsIV	0.0875 0.1172 0.0295	0.2342	
>> Id.dz.: 301004_4.0001.1588/2					Data ust.i wartość: - - ,		

Razem powierzchnia: 0.2342 ha, słownie: dwa tysiące trzysta czterdzieści dwa m\2
Sporządzono według stanu rejestru z dnia: 2006-08-24, sporządził(a): IZABELA NOWACKA

Dokument niniejszy jest wypisem z opisowych danych ewidencji gruntów budynków i jest przeznaczony do dokonania wpisu w księdze wieczyste.

STAROSTA KONIŃSKI
POWIATOWY OŚRODEK DOKUMENTACJI
GEODEZYJNEJ I KARTOGRAFICZNEJ W KONINIE
Reprodukowanie, rozpowszechnianie
i rozprowadzanie niniejszego dokumentu
wymaga zezwolenia, o którym mowa
w art. 18 ustawy z dnia 17 maja 1989 r.
- Prawo geodezyjne i kartograficzne
(Dz. U. Nr 30, poz. 163, z późniejszymi
zmianami).

Konin: 24.08.2006
(data) (podpis)



II. WYRYS Z MAPY EWIDENCYJNEJ

Skala 1 : 1000

Załącznik Nr 2 do Uchwały Nr XII/...¹²⁵.../07
Rady Miejskiej w Kleczewie z dnia 13 grudnia 2007r.

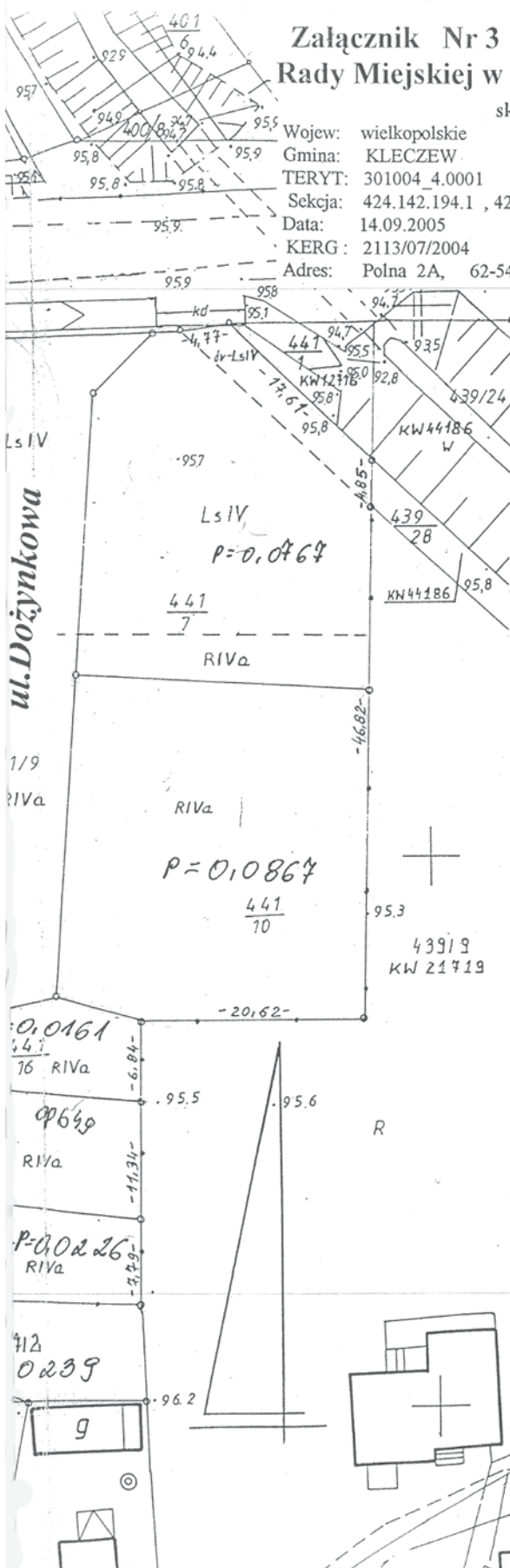
Dokument niniejszy jest wyrysem
z mapy ewidencyjnej i jest przeznaczony
do dokonywania wpisu w księgach
wieczystych.



Załącznik Nr 3 do Uchwały Nr XII/.....¹²⁵/07
Rady Miejskiej w Kleczewie z dnia 13 grudnia 2007r.

skala 1 : 500

Wojew: wielkopolskie
Gmina: KLECZEW Obręb: KLECZEW
TERYT: 301004.4.0001
Seksja: 424.142.194.1, 424.142.194.2 Arkusz : 7
Data: 14.09.2005
KERG: 2113/07/2004
Adres: Polna 2A, 62-540 KLECZEW



Oznaczenie działek wg KW 12716			Oznaczenie działek wg ewidencji gruntów i budynków		
Nazwa obrębu	Nr dz.	Pow. ha	Nazwa obrębu	Nr dz.	Pow. ha
KLECZEW	441	0,8115	KLECZEW	441/1	0,0080
			KLECZEW	441/2	0,8035
Razem : 0,8115					
KLECZEW	446	0,0708	KLECZEW	446/1	0,0753
Razem: 0,8823			Razem: 0,8868		

Numeracja działki nr 441 uległa zmianie w wyniku podziału z dn. 07.08.1990r., KERG : 564/90.
Zmiana numeracji oraz różnica powierzchni działki nr 446 wynika z modernizacji ewidencji gruntów i budynków m. Kleczew KERG : 1805/07/1999.

