

Województwo: wielkopolskie
Powiat: chodzieski
Nazwa jedn. ewid.: Margonin
Identyfikator jedn. ewid.: 300104_5
Nazwa obr. ewid.: Próchnowo
Identyfikator obr. ewid.: 300104_5.0008
Nazwa obr. ewid.: Margońska Wieś
Identyfikator obr. ewid.: 300104_5.0006
Identyfikator obr. ewid.: 300104_4.0001

Mapa do celów projektowych
skala 1:500
godło 6.190.13.18.3.1; 6.190.13.18.3.2; 6.190.13.18.3.4; 6.190.13.23.2.1; 6.190.13.23.4.1; 6.190.13.23.4.3; 6.189.13.03.2.2; 6.189.13.03.2.4; 6.189.13.04.3.1; 6.189.13.04.3.3; 6.189.13.09.1.1; 6.189.13.09.1.2; 6.189.13.09.1.4; 6.189.13.09.3.2; 6.189.13.09.4.1; 6.189.13.09.4.3; 6.189.13.14.2.1; 6.189.13.14.2.3; 6.189.13.14.2.4; 6.189.13.15.1.3; 6.189.13.15.1.4; 6.189.13.15.3.2; 6.189.13.15.4.1; 6.189.13.15.4.3; 6.189.13.20.2.1;

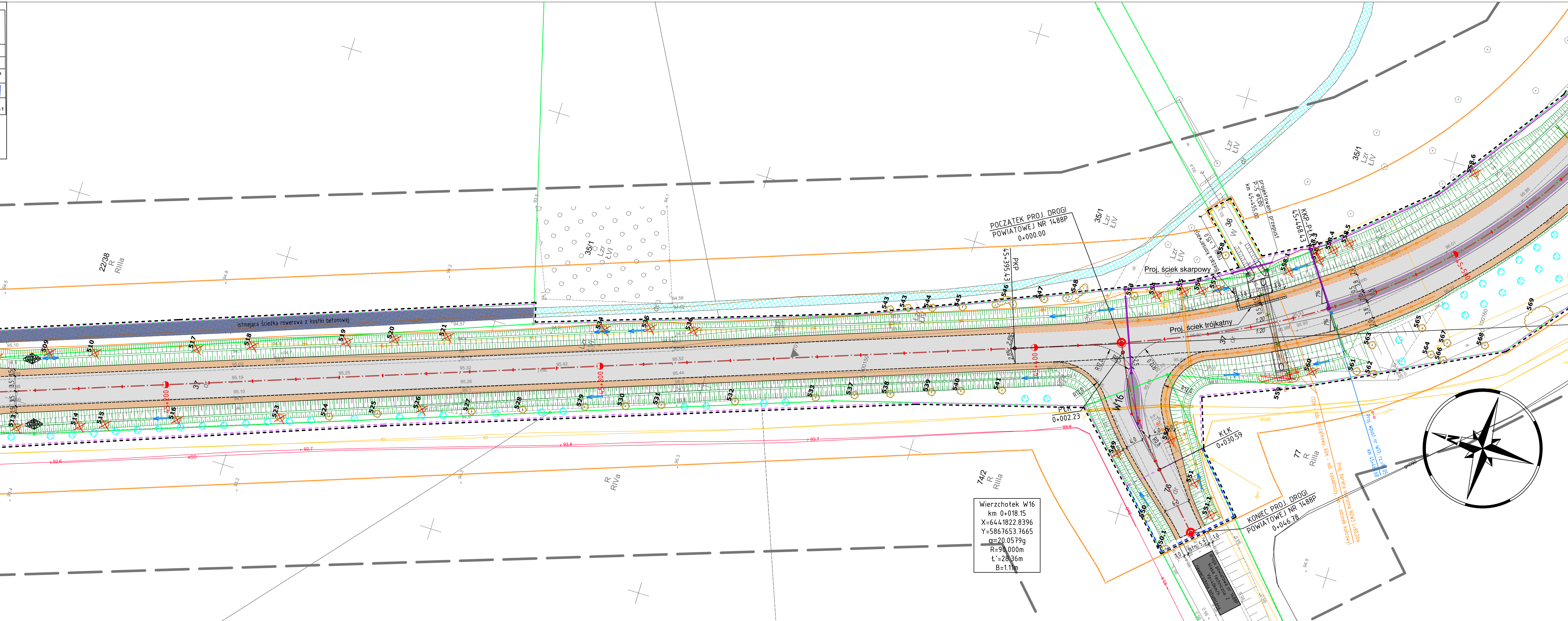
1. Układ współrzędnych: 200018
2. Układ współrzędnych: 74-CHR/2007-0H
W wykonaniu: [Logo]

"APEPEO"
Usługi Geodezyjne - Artur Perla
61-622 Poznań, ul. Narutowicza 35c9
tel. 501 446 955
NIP 764-138-60-89 Regan 301602170

Kierownik prac geodezyjnych:
Artur Perla
uprawnienia nr: 21473
zakres 1

W obszarze oznaczonym linią [Symbol] dokonano aktualizacji treści mapy zasadniczej.

Mapa aktualna na dzień 04.10.2022 r.



LEGENDA

- linia określająca granice Terenu niezbędnego dla obiektów budowlanych (DECYZJA ZRID), w tym:
 - linia rozgraniczająca teren drogi wojewódzkiej nr 190
 - linia rozgraniczająca teren drogi powiatowej
 - linia rozgraniczająca teren drogi gminnej
 - linia określająca zakres budowy lub przebudowy zjazdów
 - linia określająca zakres budowy lub przebudowy innych dróg publicznych
 - linia określająca zakres budowy lub przebudowy sieci uzbrojenia terenu
 - linia określająca zakres budowy lub przebudowy urządzeń wodnych lub urządzeń melioracji wodnych szczegółowych
 - linia określająca zakres rozbiórki istniejących obiektów budowlanych
- istniejące granice działek
- istniejące numery działek
- istniejące granice obrębów
- obszar oddziaływania obiektu
- projektowana oś jezdni na terenie zabudowy
- projektowana oś jezdni poza terenem zabudowy
- projektowana oś ścieżki rowerowej / pieszo-rowerowej
- projektowana krawężnik betonowy 20x30
- projektowana krawężnik betonowy 20x30 obniżony
- projektowana krawężnik betonowy 20x22 najazdowy
- projektowana krawężnik kamienny trapezowy 15/21x30cm
- projektowana krawężnik betonowy 44x33 peronowy
- projektowana krawężnik betonowy 12x25cm
- projektowane obrzeże betonowe 8x30cm
- projektowane obrzeże betonowe 8x30cm
- projektowana krawężnik pobocza
- projektowana bariera
- projektowana barieroporecz
- projektowana balustrada
- ogrodzenia ochronno-naprowadzające dla małych zwierząt
- ogrodzenie panelowe wraz z bramą (L=17m)
- projektowana przegroda filtracyjna ograniczająca przepływy
- projektowany przydrożny rów odwadniający
- projektowana skarpa
- proj. jezdni - naw. bitumiczna
- proj. jezdni - naw. z kostki betonowej
- proj. chodnik - naw. z kostki betonowej
- proj. ścieżka rowerowa - naw. bitumiczna
- proj. ścieżka rowerowa - naw. z kostki betonowej
- proj. ścieżka pieszo-rowerowa - naw. bitumiczna
- proj. wyspa - naw. z kostki granitowej
- proj. zatoka autobusowa / postojowa - naw. z kostki kamiennej
- proj. zjazd - naw. z kostki betonowej
- proj. zjazdy - naw. asfaltowa
- proj. pobocze - jasne kruszywo tamane
- proj. zieleni (humusowanie wraz z obsianiem trawą)
- proj. wymiana nawierzchni z kostki betonowej na istn. ścieżce rowerowej / chodniku
- istn. ścieżka rowerowa / chodnik

ELEMENTY SIECI KANALIZACYJNEJ

- likwidowana sieć kanalizacyjna
- projektowany kanał deszczowy ze studnią
- projektowany kanał tłoczny przepompowni
- proj. studnia wpusztowa z przykanalikiem
- proj. studnia wpusztowa z przykanalikiem oraz wylotem przykanalika
- proj. wylot kanalizacji deszczowej
- proj. studnia padawa
- proj. urządzenie podczyszczające
- proj. przepompownia wód deszczowych

ELEMENTY SIECI DRENARSKIEJ

- projektowany drenaz ze studnią
- projektowane zarurowanie
- projektowany ściek przykrawężnikowy z kostki

ELEMENTY SIECI WODOCIĄGOWEJ

- likwidowana sieć wodociągowa
- projektowana sieć wodociągowa
- projektowany hydrant
- zabezpieczenie sieci rura ostonową

ELEMENTY SIECI ELEKTROENERGETYCZNEJ

- istniejąca sieć energetyczna do demontażu
- projektowana sieć elektroenergetyczna
- zabezpieczenie sieci rura ostonową
- projektowany słup
- projektowane lub przekładane przesto linii napowietrznej

ELEMENTY OŚWIETLENIA I ZNAKÓW AKTYWNYCH

- istniejąca sieć energetyczna do demontażu
- projektowana sieć zasilająca oświetlenie
- zabezpieczenie sieci rura ostonową
- projektowany słup oświetleniowy
- projektowana sieć en - zasilenie oznakowania

ELEMENTY SIECI TELEKOMUNIKACYJNEJ

- istniejąca sieć telekomunikacyjna do demontażu
- projektowana sieć telekomunikacyjna
- zabezpieczenie sieci rura ostonową

WYCINKA DRZEW I KRZEWÓW

- zinventoryzowane drzewo przeznaczone do pozostawienia
- zinventoryzowane drzewo przeznaczone do wycinki
- zinventoryzowane krzewy przeznaczone do pozostawienia
- zinventoryzowane krzewy przeznaczone do wycinki

NASADZENIA DRZEW I KRZEWÓW

- drzewa liściaste do nasadzenia

SMP projektanci
SMP Projektanci Sp. z o.o. Sp. k.
ul. Głuchowska 1
60-101 Poznań
www.smp.poznan.pl
e-mail: biuro@smp.poznan.pl
tel. 61 861 98 36, fax 61 861 08 44
NIP 779-23-71-246 REGON 301376399

Wielkopolski Zarząd Dróg Wojewódzkich w Poznaniu
ul. Wilczak 51, 61-623 Poznań

Nazwa inwestycji:
Rozbudowa drogi wojewódzkiej nr 190 na odcinku od m. Margonin do m. Durowo - Etap I

Brano: [Symbol] Studium dokumentacji

PROJEKT ZAGOSPODAROWANIA TERENU		PROJEKT BUDOWLANY	
Stanowisko	Imię i nazwisko	Uprawnienia	Podpis
Projektant	mgr inż. Marcin Matyski	WK/P/0233/POD/016 spec. drogi	[Podpis]
Projektant	mgr inż. Szymon Anikowiak	WK/P/0121/POD/016 spec. drogi	[Podpis]
Sprawdzający	mgr inż. Łukasz Szuba	7131/190/P/2002 spec. drogi	[Podpis]
Projektant	mgr inż. Krzysztof Pokorski	7131/0091/POD/016 spec. drogi	[Podpis]
Sprawdzający	mgr inż. Agnieszka Rók	58/111/59/PW/006 spec. drogi	[Podpis]
Projektant	mgr inż. Agnieszka Bosacka	7131-7132/137/PW/2002 spec. drogi	[Podpis]
Sprawdzający	mgr inż. Piotr Piskorek	ZAP/0219/PCE/11 spec. drogi	[Podpis]
Projektant	mgr inż. Michał Słaby	MAP/0370/PWB/17 spec. drogi	[Podpis]
Sprawdzający	mgr inż. Ireneusz Berger	0342/397/1 spec. drogi	[Podpis]
Projektant	Zbigniew Anioła	0277/9/1 spec. drogi	[Podpis]

Tytuł rysunku: Projekt zagospodarowania terenu Nr 2.5
Nr umowy: 475/110,WZP/21 z dnia 13.07.2021 Data opracowania: 06/2023 Skala: 1:500