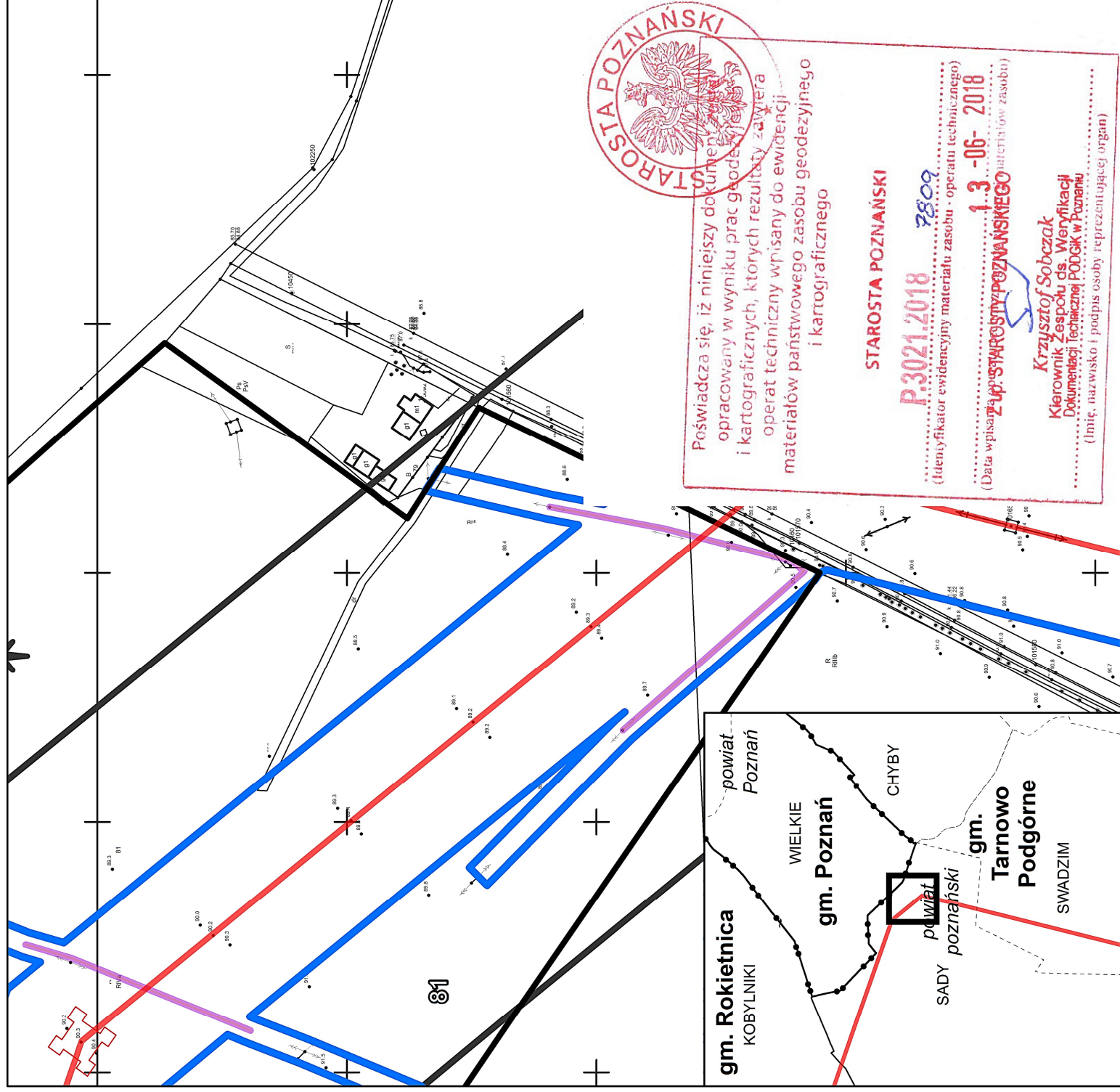





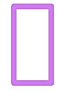



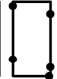

Obszar objęty wnioskiem o zmianę decyzji nr 25/2019 z dn. 11.07.2019 r.  
o ustaleniu lokalizacji strategicznej inwestycji w zakresie sieci przesyłowej:  
Budowa linii 400 kV Piła Krzewina - Plewiska przedstawiony na mapie zasadniczej  
sekcja 3 z 5  
skala: 1:2 200



  
Poświadczam się, iż niniejszy dokument  
opracowany w wyniku prac geodezyjnych  
i kartograficznych, których rezultaty zawiera  
operat techniczny wpisany do ewidencji  
materiałów państwowego zasobu geodezyjnego  
i kartograficznego  
  
**STAROSTA POZNAŃSKI**  
P.3021.2018 28.09  
(Identyfikator ewidencyjny materiału zasobu - operatu technicznego)  
(Data wpisania materiału do ewidencji) **1.3 -06- 2018**  
Z up. **STAROSTY POZNAŃSKIEGO** (materiałów zasobu)  
  
*Krzysztof Sobczak*  
Kierownik Zespołu ds. Weryfikacji  
Dokumentacji Technicznej **PODGÓR** w **Poznanu**  
(linię, nazwisko i podpis osoby reprezentującej organ)



**Legenda**

-  Trasa linii elektroenergetycznej
-  Działki objęte wnioskiem
-  Granice terenu objętego decyzją nr 25/2019
-  Granica terenu objętego wnioskiem o zmianę decyzji o ustaleniu lokalizacji strategicznej inwestycji
-  Obszar objęty ograniczeniem z art. 22 ust. 1 Ustawy
-  Stanowisko projektowanego słupa
-  Granica gminy
-  Granica powiatu
-  Granica obrębu geodezyjnego

