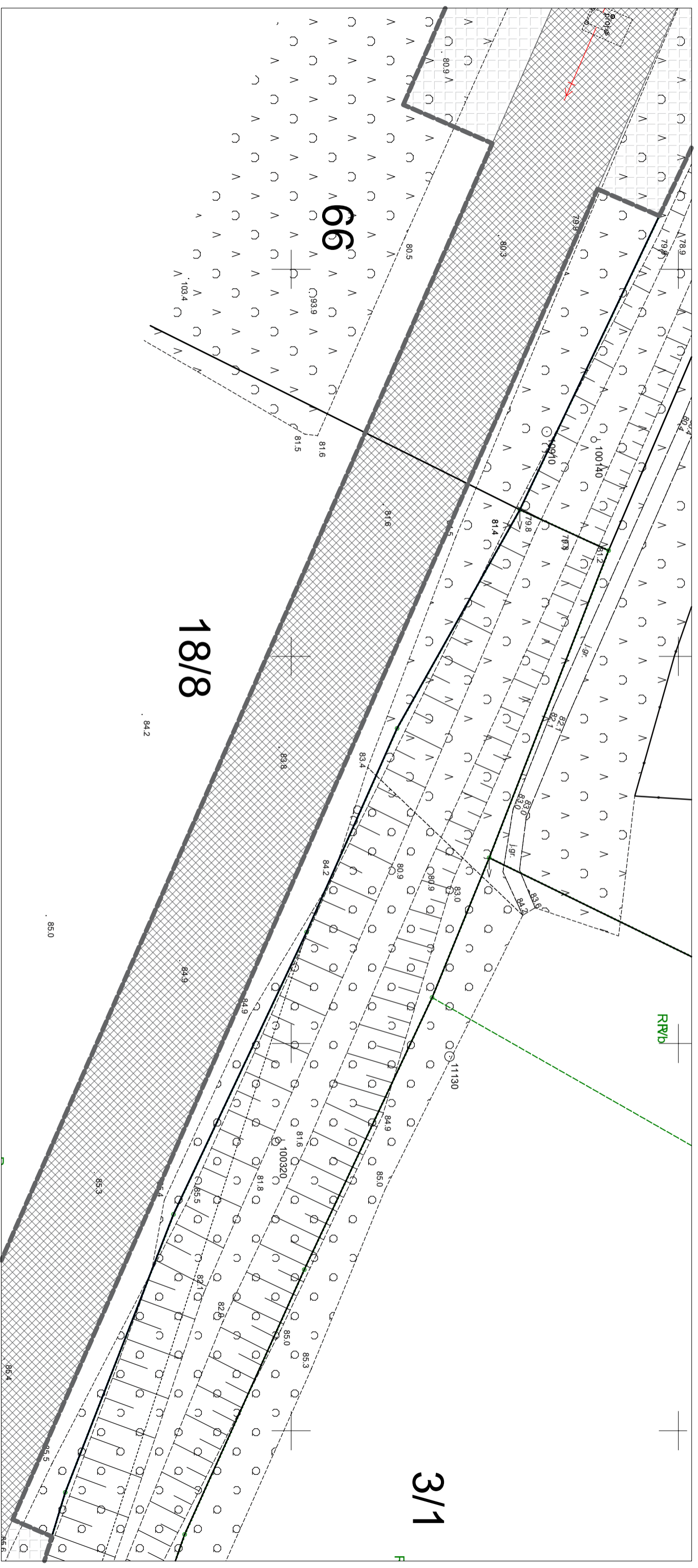
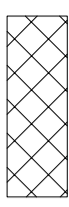


Załącznik graficzny do wniosku o wydanie decyzji o ustaleniu lokalizacji inwestycji towarzyszącej strategicznej inwestycji w zakresie sieci przesyłowej polegającej na „budowie linii 110 kV Nagradowice - Garaszewo, Garaszewo - Starołęka, Garaszewo - Zegrze, Garaszewo - Bema” - gmina Kórnik, obr. Żerniki, Arkusz 03

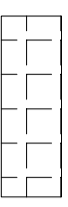


Skala 1:500

- linie rozgraniczające teren inwestycji objętej wnioskiem / obszar oddziaływania inwestycji
- granica działki ewidencyjnej



zakres ograniczenia trwałego na rzecz ENEA Operator Sp. z o.o.



zakres ograniczenia czasowego na rzecz ENEA Operator Sp. z o.o.

Sporządzono na podstawie mapy zasadniczej udostępnionej przez Starostę Poznańskiego
Identyfikator ewidencyjny - PL.PZGIK.7473
Nazwa materiału zasobu - 13.2 - Mapa zasadnicza w postaci wektorowej
Data wykonania kopii - 2023-09-20
Suma kontrolna - 8bf4a39f333d1ff684e658698370a7161219af3f3a73df9c8cd5d9712e90b6ec