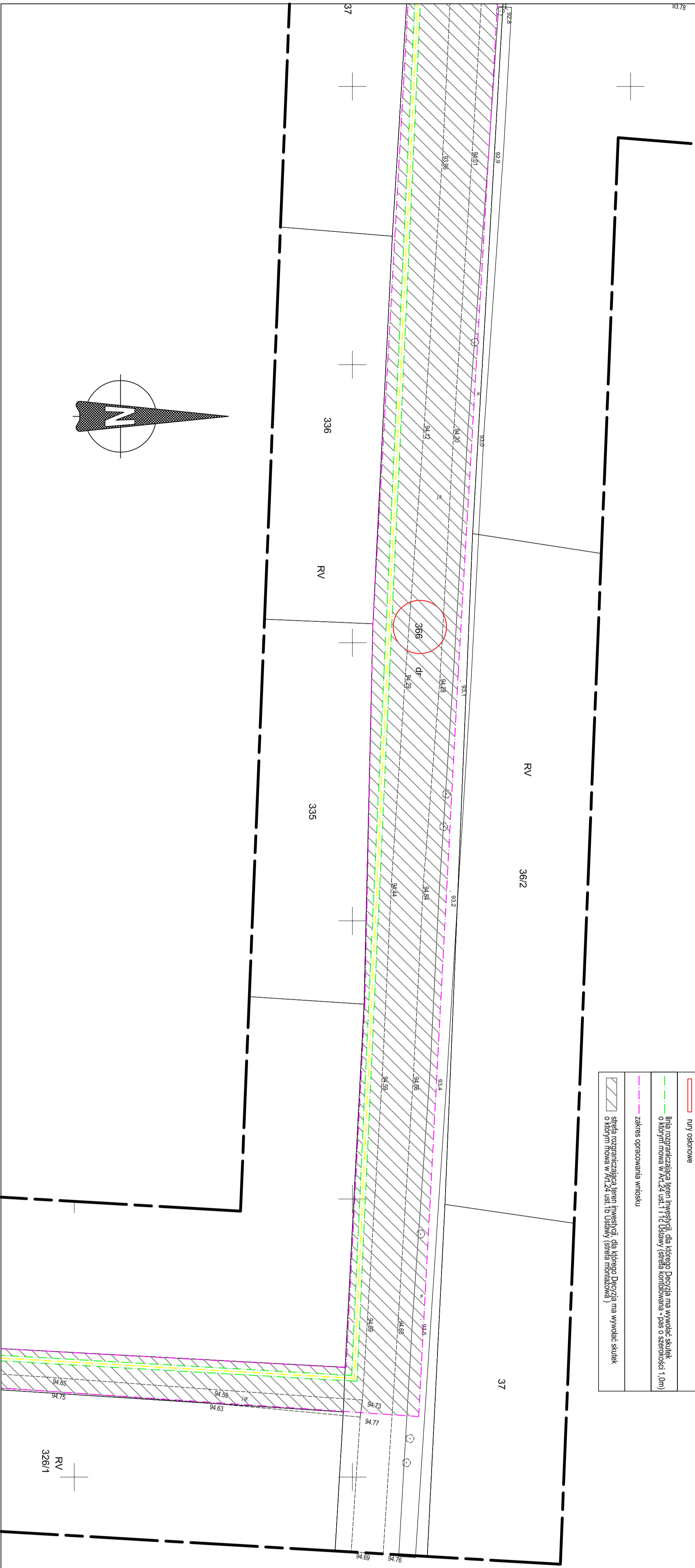


LEGENDA:

	projektowana sieć gazu PE de 280mm L=7930,20m
	ruy osiowne
	linia rozgraniczająca teren inwestycji dla którego Decyzja ma wywołać skutek o którym mowa w Art.24 ust. 1 i 1c Ustawy (srebra kontrolowana - pas o szerokości 1,0m)
	zakres opracowania wlotosku
	srebra rozgraniczająca teren inwestycji dla którego Decyzja ma wywołać skutek o którym mowa w Art.24 ust. 1b Ustawy (srebra monolizowa)

POSWIADCZENIE ZA ZGODNOŚĆ Z ORYGINAŁEM
 KOPIE MAPY DO CELÓW PROJEKTOWYCH
 Andrzej Pietralik nr upr. POW/0048/POO5/11



PRACOWNIA PROJEKTOWA: ul. Kłodzka 2, 78-230 Kalino	GAZ BUDOWA Sp. z o.o.
OBIEKT: Budowa sieci gazowej średniego ciśnienia z nr PEde280mm w m. Miejska Górka	
LOKALIZACJA: 1261, 1169, 8, obwód Sulima Kąkolubna, gm. Rowiec; dz. nr ewid. 310, 322, 309, 331, 386, 34, 41, 46, obwód Mierniszewo; dz. nr ewid. 150, 666, obwód Dąbrowa; dz. nr ewid. 191, 192, 195, obwód Kaniolubki; dz. nr ewid. 309, 339, 342, 347, 348, 39, 389, 390, 389, 4, obwód Miejska Górka, gm. Miejska Górka	
RSVUNIK: SIEĆ GAZOWA-ZAGOSPODAROWANIE TERENU	
NR UPRAWNIENIA uprawnienie nr PROJEKCIONCISTY 11	DATA: 12.10.2022
PROJEKTOWAŁ: mgr inż. Andrzej Pietralik	BRANŻA: SANTYBARNA
SPRAWDZIŁ: mgr inż. Małgorzata Wiśniewska	SKALA: 1:500
	NR RYSUNKU: 6

Poswiadczam, że niniejszy dokument został opracowany w całości na podstawie danych i informacji przekazanych przez zamawiacza i jest zgodny z rzeczywistością. Wyrażam zgodę na wykorzystanie niniejszego projektu w celach projektowych. Jednocześnie informuję, że jestem świadomy odpowiedzialności karnej za złożenie fałszywego oświadczenia.

Identyfikator zgłoszenia prac geodezyjnych
DGK 6640/140/2022

Organ służby geodezyjnej, który otrzymał zgłoszenie
Szwecja Rawicki

Wykonawca prac geodezyjnych
USŁUGI GEODEZYJNO-KARTOGRAFICZNE KONSULTINGOWE "PRZYMAT" S.C.
 J. Fiozdzik, R. Fiozdzik
 ul. Lipowa 66, 64-100 Leszno
 tel./fax 65 520 98 39, e-mail: przymat@poczta.onet.pl
 NIP 697-001-88-37, REGON 410072853

Nr oraz data sporządzenia dokumentu zawierającego wynik geodezyjny w tym miejscu
 Protokół Mapfikacji N-DGK.6640.1160.2022_2 z dnia 08.09.2022r.

Inne nazwisko

 Robert Fiozdzik

MAPA DO CELÓW PROJEKTOWYCH

Oznaczenie kancelaryjne zgłoszenia pracy	DGK.6640/140/2022
Nazwa miejscowości	Miejska Górka/Szwecja
Jednostka ewidencyjna	302203, 5 Miejska Górka/012205, 5 Rawicz
Obwód ewidencyjny	0203 Kaniolubki/0007 Dąbrowa/0107 Mierniszewo/0119 Szwecja
Skala mapy	1:500
Godło mapy	6, 160/11, 10, 4, 6, 160/11, 15, 2
Likwid współrzędnych	2000/6
Oznaczenie granic obszaru, który był przedmiotem aktualizacji	PL-EVR-2007-NH
Informacje o służebnościach gruntowych mających wpływ na zagospodarowanie gruntów zlokalizowanych w granicach projektowanej inwestycji	NIE BADAÑO
Data opracowania mapy	04.08.2022

USŁUGI GEODEZYJNO-KARTOGRAFICZNE I KONSULTINGOWE
"PRZYMAT" S.C.
 J. Fiozdzik, R. Fiozdzik
 ul. Lipowa 66, 64-100 Leszno
 tel./fax 65 520 98 39, e-mail: przymat@poczta.onet.pl
 NIP 697-001-88-37, REGON 410072853

Miejscowość i adres siedziby wykonawcy
 Przepisy: rozporządzenie Rady Ministrów z dnia 12.10.2022 r. zmieniające rozporządzenie w sprawie wykonywania zawodu geodety