

**MAPA DO CELÓW PROJEKTOWYCH**  
Seksja mapy: 6.165.12.20.3.1, 3.3, 19.4.2

Oznaczenie kancelaryjne zgłoszenia pracy geodezyjnej	GN.GK.6640.1926.2018
Miejscowość	Drzczęwo
Jednostka ewidencyjna	identyfikator: 300405_2 nazwa: Piaski
Obszar ewidencyjny	identyfikator: 0003 nazwa: Drzczęwo
Skala mapy	1:500
Nazwa układu współrzędnych	prostokątnych piaskich PL-2000 strefa 6
układu wysokości	PL-KRON86
Oznaczenie granic obszaru aktualizacji	nie badano
Skłębności gruntowe mające wpływ na zagospodarowanie gruntów w zlokalizowanych w granicach projektowanej inwestycji	nie badano
Kontur użytku gruntowego, który nie jest ujawniony w bazie danych ewidencji gruntów i budynków	nie badano
Stan aktualny na dzień	01.07.2020
ARKUSZ	1:65 2.13B

Krzysztof Wator  
GeoSystem  
Usługi Geodezyjne i Kartograficzne  
63-842 Pleszew, ul. Szkolna 3/11  
NIP 699-129-77-53, tel. 608 277 197  
e-mail: geosystem@gmail.com

Krzysztof Wator  
geodeta uprawniony  
świadcstwo 13730



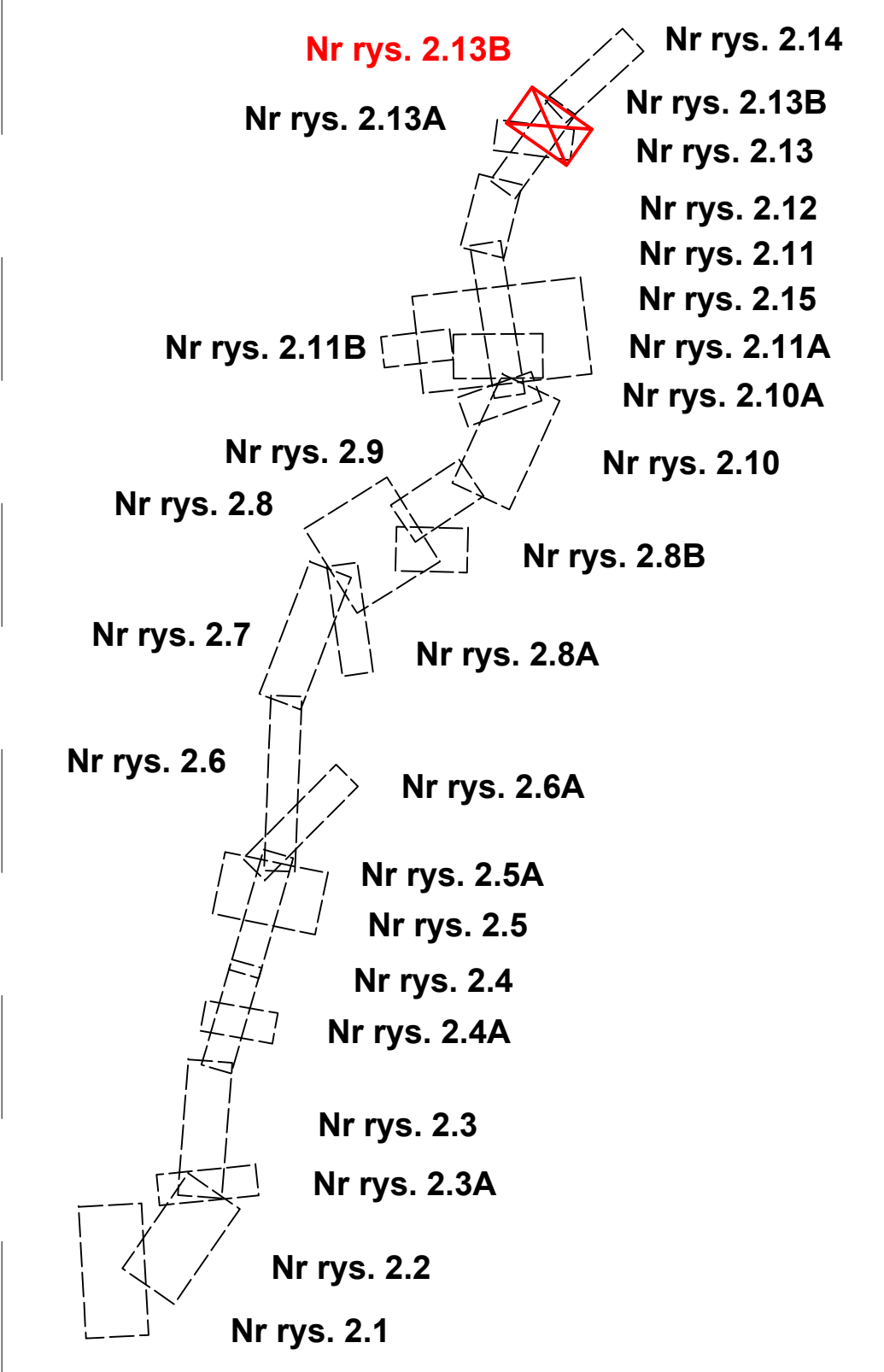
PPT E=6434480,67m N=5751312,55m	W-1 E=6434467,09m N=5751294,44m α=37,89° To=15,31m(1) To=27,72m(2) L=11,14m A=35,00m(2) Lp=30,62m(2)	W-2 E=6434468,31m N=5751226,81m α=37,48° R=80,00m L=32,34m A=4,00m Lp=20,00m	KPT E=6434431,51m N=5751177,00m
---------------------------------------	--	---	---------------------------------------

Dodatkowa jezdnia 02  
vp=50 km/h  
klasa Z

Rozbudowywany odcinek istniejącej drogi gminnej nr 740542 P  
Włot wschodni do ronda  
Vp = 40km/h  
klasa L, KR2

PPT E=6434546,11m N=5751264,01m	W-1 E=6434582,10m N=5751238,08m α=21,40° To=40,37m R=150,00m L=32,02m A=60,00m Lp=24,00m	KPT E=6434622,74m N=5751227,66m
---------------------------------------	--	---------------------------------------

**UKŁAD ARKUSZY**



Inwestor / Zamawiający: <b>Wielkopolski Zarząd Dróg Wojewódzkich</b> ul. Włiczak 51, 61-623 Poznań		Wielkopolski Zarząd Dróg Wojewódzkich w Poznaniu	
Generalny Wykonawca: <b>STRABAG Sp. z o.o.</b> ul. Parzewska 10, 05-800 Pruszków		<b>STRABAG</b>	
Jednostka projektowa: <b>AECOM Polska Sp. z o.o.</b> ul. Domaniewska 34a, 02-672 Warszawa Biuro w Poznaniu, ul. Chłapowskiego 29, 61-503 Poznań		<b>AECOM</b>	
Stadium: <b>Materiały do wniosku ZRID</b>	Zadanie / Obiekt: <b>Budowa obwodnicy Gostynia w ciągu drogi wojewódzkiej nr 434</b> ODCINEK 1 od km 0+000,00 do km 4+715,17 oraz ODCINEK 3 od km 4+963,12 do km 6+614,00	Tytuł rysunku: MATERIAŁY DO WNIOSKU O WYDANIE DECYZJI O ZEZWOLENIU NA REALIZACJĘ INWESTYCJI DROGOWEJ Mapa przedstawiająca proponowany przebieg drogi, z zaznaczeniem terenu niezbędnego dla obiektów budowlanych oraz istniejące uzbrojenie terenu	
Stanowisko	Imię i nazwisko	Nr uprawnień/ specjalność	Podpis
Projektant	mgr inż. Paweł Ślesięński	WKP/0268/POOD/12/ drogowy	<i>Ślesięński</i>
Asystent Projektanta	inż. Kamil Bajor		<i>Bajor</i>
Asystent Projektanta	mgr inż. Justyna Frączek		<i>Frączek</i>
Sprawdzający	mgr inż. Mariusz Pogorzelski	WKP/0090/POOD/08/ drogowy	<i>Pogorzelski</i>
Nr projektu: 60591165	Nr rewizji: -	Skala: 1:500	Nr tomu: -
Nr umowy: 626/18.WZP/18	Data: 12.2021r.		
			2.13B