

Powielacz się, że niniejszy dokument został opracowany w wyniku prac geodezyjnych i kartograficznych. Merytoryczny nadzór nad realizacją operacji technicznej wdrożony do ewidencji map i materiałów państwowego zasobu geodezyjnego i kartograficznego.

STAROSTA GOSZYŃSKI
 P.3004.2020 - 1842

21.11.2020

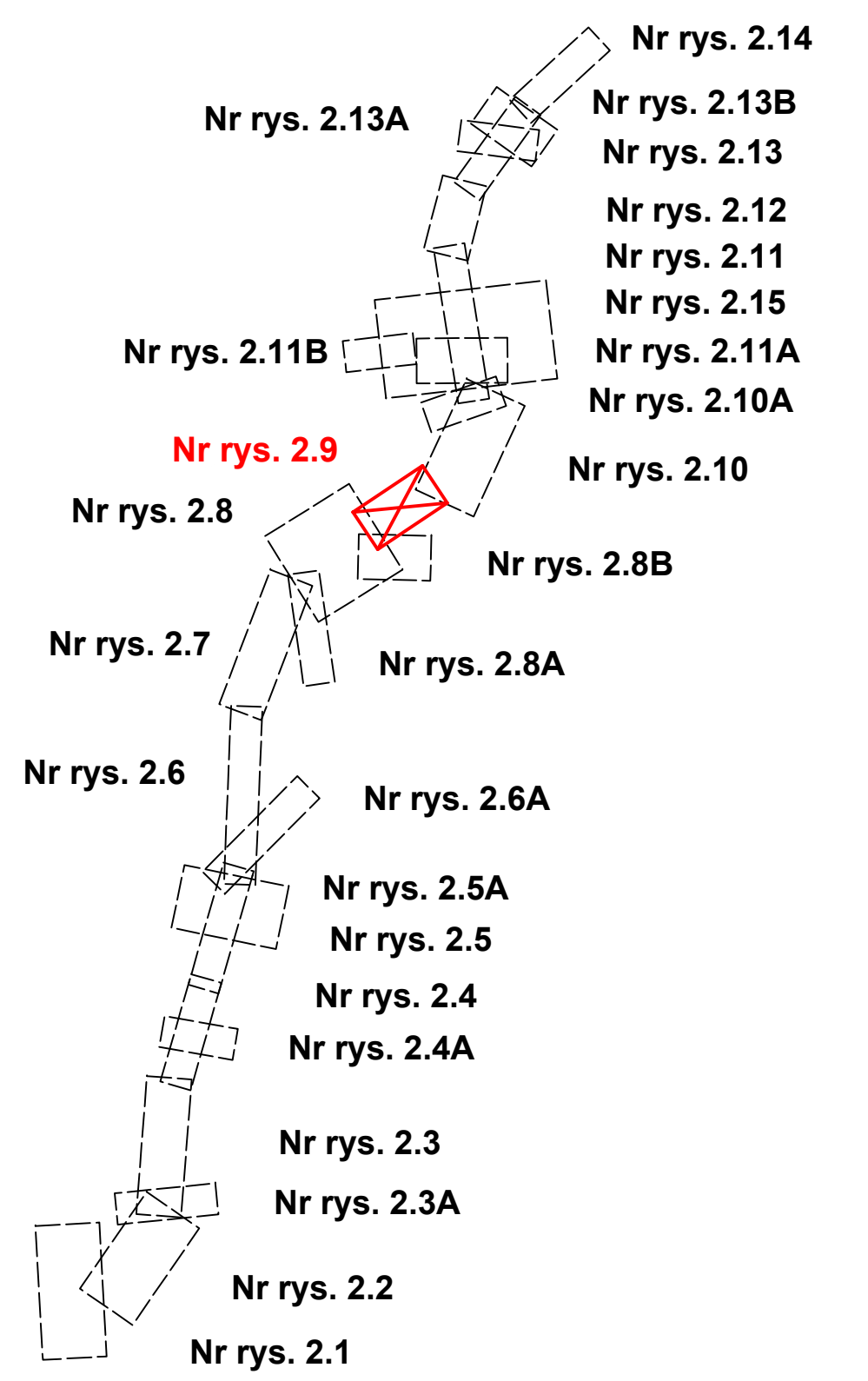
MAPA DO CELÓW PROJEKTOWYCH
 Sekcja mapy: 6.165.12.04.4.1, 4.2, 4.3, 4.4

Oznaczenie kancelaryjne zgłoszenia pracy geodezyjnej	GN.GK.6840.1926.2018
Miejscowość	Grabonóg
Jednostka ewidencyjna	300405_2
nazwa	Piaski
Obrgb ewidencyjny	0005
nazwa	Grabonóg
Skala mapy	1:500
Nazwa układu współrzędnych	PL-2000 strefa 6
układu wysokości	PL-KRON86
Oznaczenie granic obszaru aktualizacji	nie badano
Służebności gruntowe mające wpływ na zagospodarowanie gruntów zlokalizowanych w granicach projektowanej inwestycji	nie badano
Kontur użytku gruntowego, który nie jest uwzględniony w bazie danych ewidencji gruntów i budynków	nie badano
Stan aktualny na dzień	01.07.2020
ARKUSZ	2.9

Krzysztof Wątor
 Geodeta
 Usługi Geodezyjne i Kartograficzne
 63-642 Puszczykowo, Sekoła 3/11
 NIP 699-126-74-53 tel. 508 277 137
 email: geodeta@system3.com

Krzysztof Zawaja
 geodeta uprawniony
 świadectwo 13730

UKŁAD ARKUSZY



Inwestor / Zamawiający: Wielkopolski Zarząd Dróg Wojewódzkich w Poznaniu ul. Wilczak 51, 61-623 Poznań		Wielkopolski Zarząd Dróg Wojewódzkich w Poznaniu	
Generalny Wykonawca: STRABAG Sp. z o.o. ul. Parzniewska 10, 05-800 Pruszków		STRABAG	
Jednostka projektowa: AECOM Polska Sp. z o.o. ul. Domaniewska 34a, 02-672 Warszawa Biuro w Poznaniu, ul. Chłapowskiego 29, 61-503 Poznań		AECOM	
Stadium / Zadanie / Obiekt Materiały do wniosku ZRID		Budowa obwodnicy Gostynia w ciągu drogi wojewódzkiej nr 434 ODCINEK 1 od km 0+000,00 do km 4+715,17 oraz ODCINEK 3 od km 4+963,12 do km 6+614,00	
Tytuł rysunku MATERIAŁY DO WNIOSKU O WYDANIE DECYZJI O ZEZWOLENIU NA REALIZACJĘ INWESTYCJI DROGOWEJ Mapa przedstawiająca proponowany przebieg drogi, z zaznaczeniem terenu niezbędnego dla obiektów budowlanych oraz istniejące ukształtowanie terenu			
Stanowisko	Imię i nazwisko	Nr uprawnień specjalność	Podpis
Projektant	mgr inż. Paweł Ślesięński	WKPI0298/POOD/12/ drogowa	Ślesięński
Asystent Projektanta	inż. Kamil Bajor		Bajor
Asystent Projektanta	mgr inż. Justyna Frączek		Frączek
Sprawdzający	mgr inż. Mariusz Pogorzelski	WKPI0296/POOD/08/ drogowa	Pogorzelski
Nr projektu	Nr wersji	Skala	Nr tomu
626118.WZP18	-	1:500	-
Data	Nr egz.	Nr rys.	
12.2021	-	2.9	