

**MAPA DO CELÓW PROJEKTOWYCH**

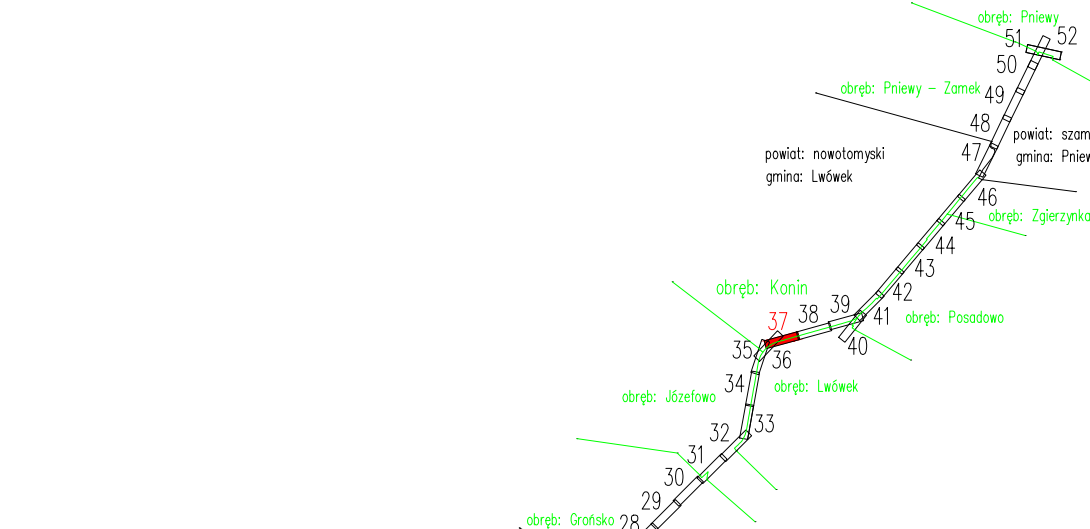
Skala 1:500  
sekcja 5.178.30.05.4.4, 5.178.31.01.3.3, 5.178.31.01.3.1,

województwo Wielkopolskie  
dz. nr wg zakresu  
j. ew. 301502\_5 Lwówek  
j. ew. 301502\_4 Lwówek  
Układ Współrzędnych: PL 2000/5  
Geodezyjny Układ Odniesienia: PL-ETRF89

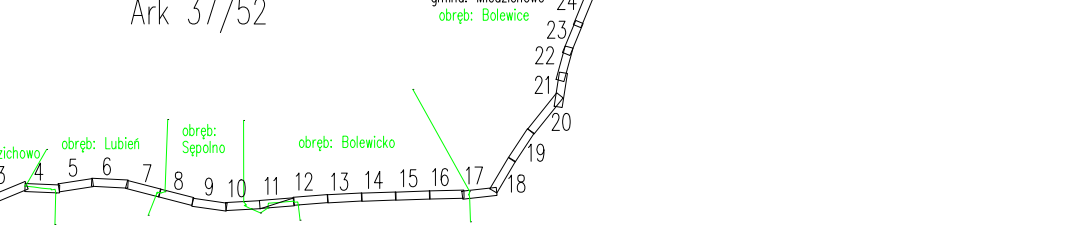
powiat Nowotomyski  
GK.6642.1502.2019  
0005 Konin  
0001 Miasto Lwówek  
Układ Wysokościowy: Kronstadt 60

Mapa aktualna w oznaczonym zakresie w dniu 24.04.2020 r.

*Nie wyklucza się istnienia w terenie sieci uzbrojenia terenu nie ujawnionych na mapie. Mapę sporządzono bez ustalen obciążenia służebności gruntowych.*



Szkic przeglądowy arkuszy map  
Ark 37/52



Wzrost: 185	Waga: 75	Temperatura ciała: 36,6	Ciepota promienna: 12,5
Ciężar serca: 120	Ciężar płuc: 200	Ciężar wątroby: 150	Ciężar śledziony: 100
Objętość krwi: 5000	Objętość płuc: 2000	Objętość wątroby: 1500	Objętość śledziony: 1000
Objętość krwi czerwonej: 3000	Objętość krwi białej: 2000	Objętość krwi czerwonej: 3000	Objętość krwi białej: 2000
Objętość krwi czerwonej: 3000	Objętość krwi białej: 2000	Objętość krwi czerwonej: 3000	Objętość krwi białej: 2000

Potwierdzam, że kopia mapy do celów projektowych jest zgodna z oryginałem.

LAFRENTZ POLSKA Sp. z o.o.  
Poznań, ul. Kamiennogórska 22  
GŁÓWNY PROJEKTANT

mgr inż. Michał Schmidt  
Upr. Bud. Nr WKP/0248/POOD/07

**INWESTOR:**

Generalny Dyrektor Dróg Krajowych i Autostrad  
reprezentowany przez  
GDDKiA Oddział w Poznaniu  
ul. Siemiradzkiego 5a, 60-763 Poznań

**JEDYNOŚĆ PROJEKTOWA:**

**LAFRENTZ POLSKA sp. z o.o.**  
Lafrentz  
ul. Kamiennogórska 22, 60-179 Poznań

Branża:	Stadium:	Rewizja:	Nr rysunku:
	Projekt Budowlany	00	2
Zadanie:	Rozbudowa drogi krajowej nr 92 na odcinku Bolewice - Pniewy od km 115+800 do km 130+300 w zakresie budowy ścieżki rowerowej, kanału technologicznego oraz wydłużenia pasa ruchu w prawo, przed skrzyżowaniem DK 92 z DK 24 w m. Pniewy		Arkusz: 14
Tom:	Projekt Zagospodarowania Terenu		Skala: 1:500
Nazwa rysunku:	Plan Zagospodarowania Terenu		Data: 03.2021
Stanowisko:	Imię i nazwisko:	Branża:	Nr uprawnień:
Główny Projektant	mgr inż. Michał Schmidt	drogowa	WKP/0248/POOD/07
Projektant	mgr inż. Marta Lisowska	drogowa	WKP/0115/POOD/18
Sprawdzający	mgr inż. Tomasz Sobczak	drogowa	WKP/0096/POOD/04
Projektant	mgr inż. Janusz Wilczyński	elektroenergetyczna	257/98/UW
Sprawdzający	mgr inż. Ireneusz Wasiak	elektroenergetyczna	275/02/DUW
Projektant	mgr inż. Jakub Dzięwski	sanitarna	WKP/0419/PWOS/19
Sprawdzający	inż. Agnieszka Rak	sanitarna	SLK/1159/PWOS/06
Projektant	Janusz Borowczyk	telekomunikacyjna	0129/96/U
Sprawdzający	inż. Mieczysław Szukala	telekomunikacyjna	0003/96/U