

Mapa do celów projektowych	
Opiszenie kancelaryjne zgłoszenia pracy geodezyjnej:	GP08.648.1902.2022
Adres obiektu:	Miasto Turzec
Adres obiektu:	Miasto Turzec
Obiekt ewidencyjny:	Turzec 8
Skala mapy:	1:500
Numer skłonu mapy zasadniczej:	6.168.28.04.1.4 do 6.168.28.09.4.2
Nazwa układu współrzędnych:	PL-EURP2007-NH
Oznaczenie granic obszaru, który był przedmiotem pomiaru:	2007/18
Data opracowania mapy:	20-09-2022

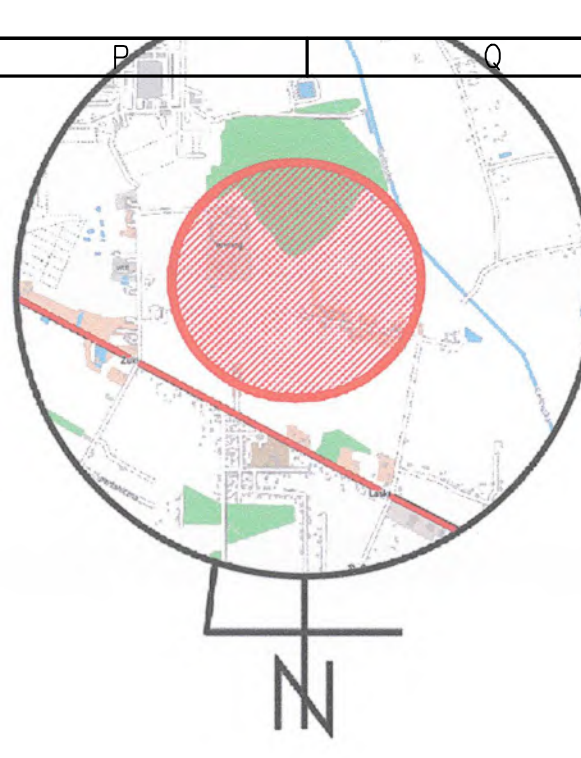
System odliczania odpowiedzialności karniej w zakresie wykonywania czynności geodezyjnych, nie opiera się na wyliczeniach, a na oparciu o dane techniczne zawarte w projekcie geodezyjnym w sprawie których powstała niniejsza dokumentacja. Dokumentacja ta jest wyjątkiem z zastrzeżeniem odpowiedzialności geodezyjnej.

Wskazanie prac geodezyjnych: GP08.648.1902.2022

Wskazanie prac geodezyjnych: GP08.648.1902.2022

Nr oraz data sporządzenia dokumentacji: 20-09-2022

Wskazanie prac geodezyjnych: GP08.648.1902.2022

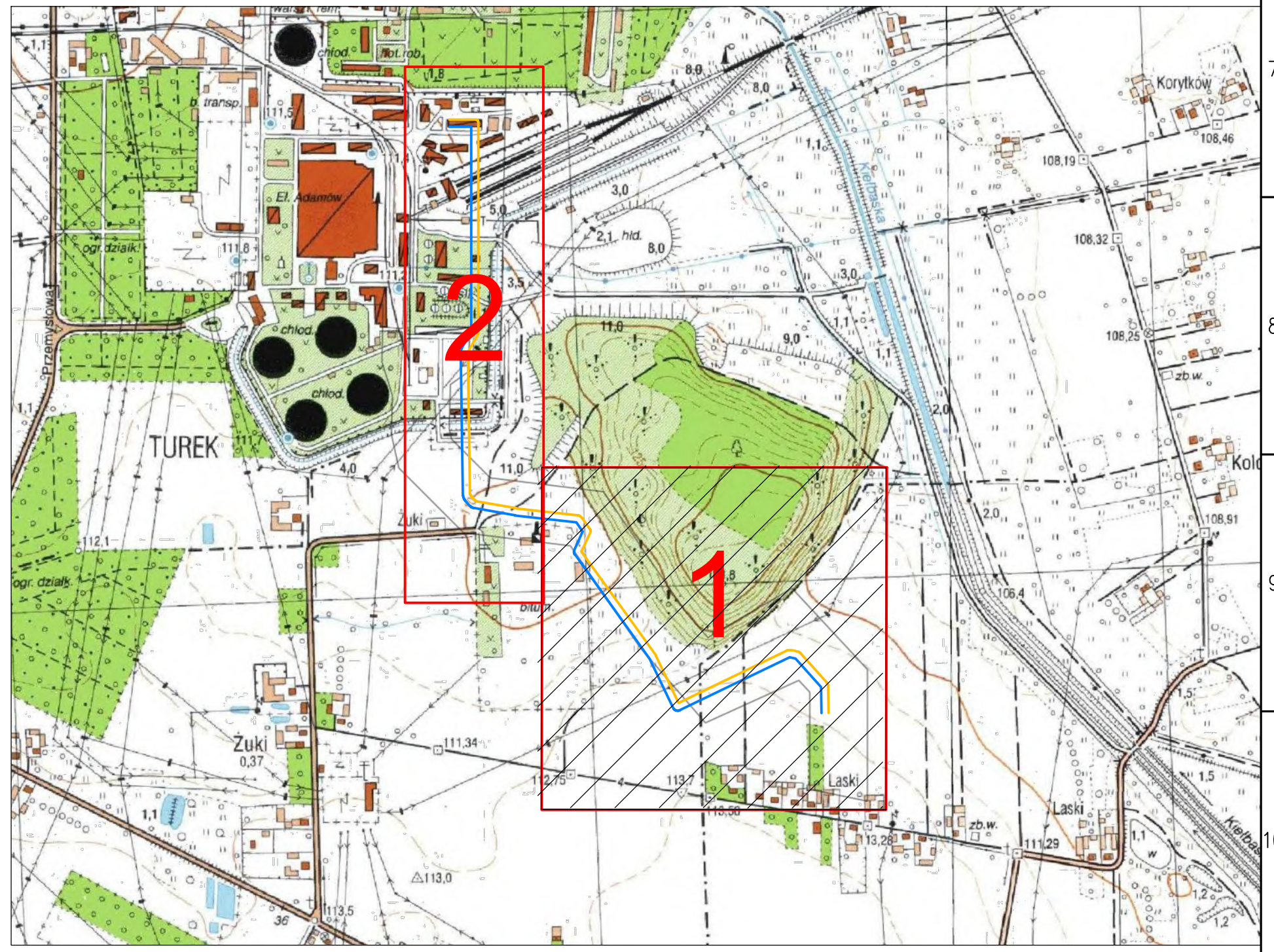
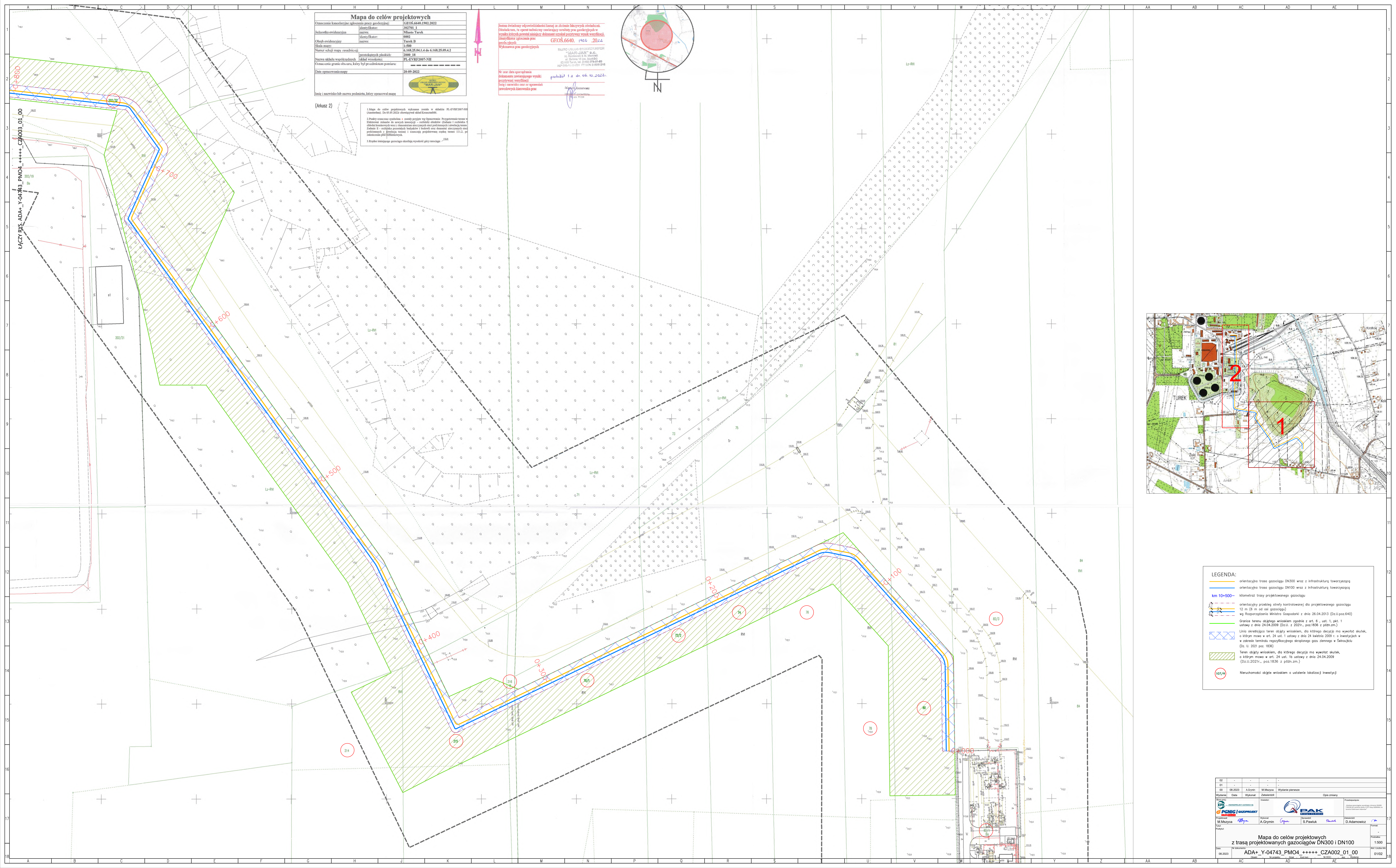


(Arkusze 2)

1. Mapa do celów projektowych wykonana została w układzie PL-EURP2007-NH. Układ ten jest obowiązującym układem odniesienia.

2. Prace geodezyjne wykonano w oparciu o dane techniczne zawarte w projekcie geodezyjnym w sprawie których powstała niniejsza dokumentacja. Dokumentacja ta jest wyjątkiem z zastrzeżeniem odpowiedzialności geodezyjnej.

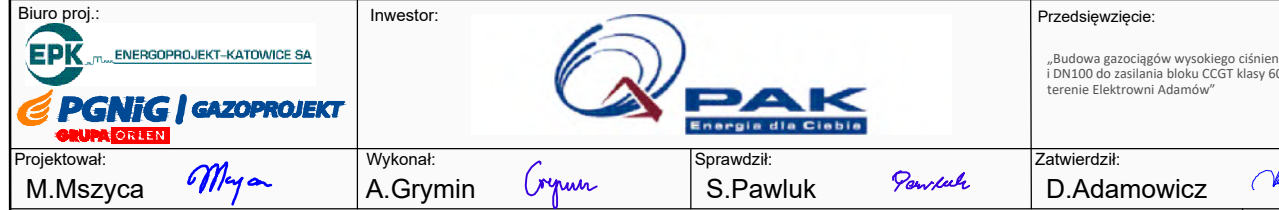
3. Wyniki pomiarów geodezyjnych zostały sprawdzone i zaakceptowane przez geodetę.



LEGENDA:

- orientacyjna trasa gazociągu DN300 wraz z infrastrukturą towarzyszącą
- orientacyjna trasa gazociągu DN100 wraz z infrastrukturą towarzyszącą
- km 10+500 - kilometr trasy projektowanego gazociągu
- orientacyjny przebieg strefy kontrolowanej dla projektowanego gazociągu 12 m (6 m od osi gazociągu)
- wg Rozporządzenia Ministra Gospodarki z dnia 26.04.2013 (Dz.U.poz.640)
- Granice terenu objętego wnioskiem zgodnie z art. 6, ust. 1, pkt. 1 ustawy z dnia 24.04.2009 (Dz.U. z 2021r., poz.1836 z późn.zm.)
- Linia określająca teren objęty wnioskiem, dla którego decyzja ma wywodzić skutek, a którym miejsc w art. 24 ust. 1 ustawy z dnia 24 kwietnia 2009 r. o inwestycjach w zakresie termicznego rozpraszającego skraplonego gazu ziemnego w Śnieżce (Dz. U. 2021 poz. 1836)
- Teren objęty wnioskiem, dla którego decyzja ma wywodzić skutek, a którym miejsc w art. 24 ust. 1 ustawy z dnia 24.04.2009 (Dz.U.2021r., poz.1836 z późn.zm.)
- Nieruchomości objęte wnioskiem o ustalenie lokalizacji inwestycji

Wariant	Data	Wykonany	Zatwierdził	Opis zmiany	Podpisano
01	08.2022	A.Grym	M.Mazya	Wydanie planu	



Projektant: M.Mazya
 Wykonawca: A.Grym
 Inżynier: S.Pawlik
 Inżynier: D.Adamowicz

Mapa do celów projektowych z trasą projektowanych gazociągów DN300 i DN100
 ADA+ Y-04743_PMO4 +++++_CZA002_01_00
 Skala: 1:500
 Data: 08.2022