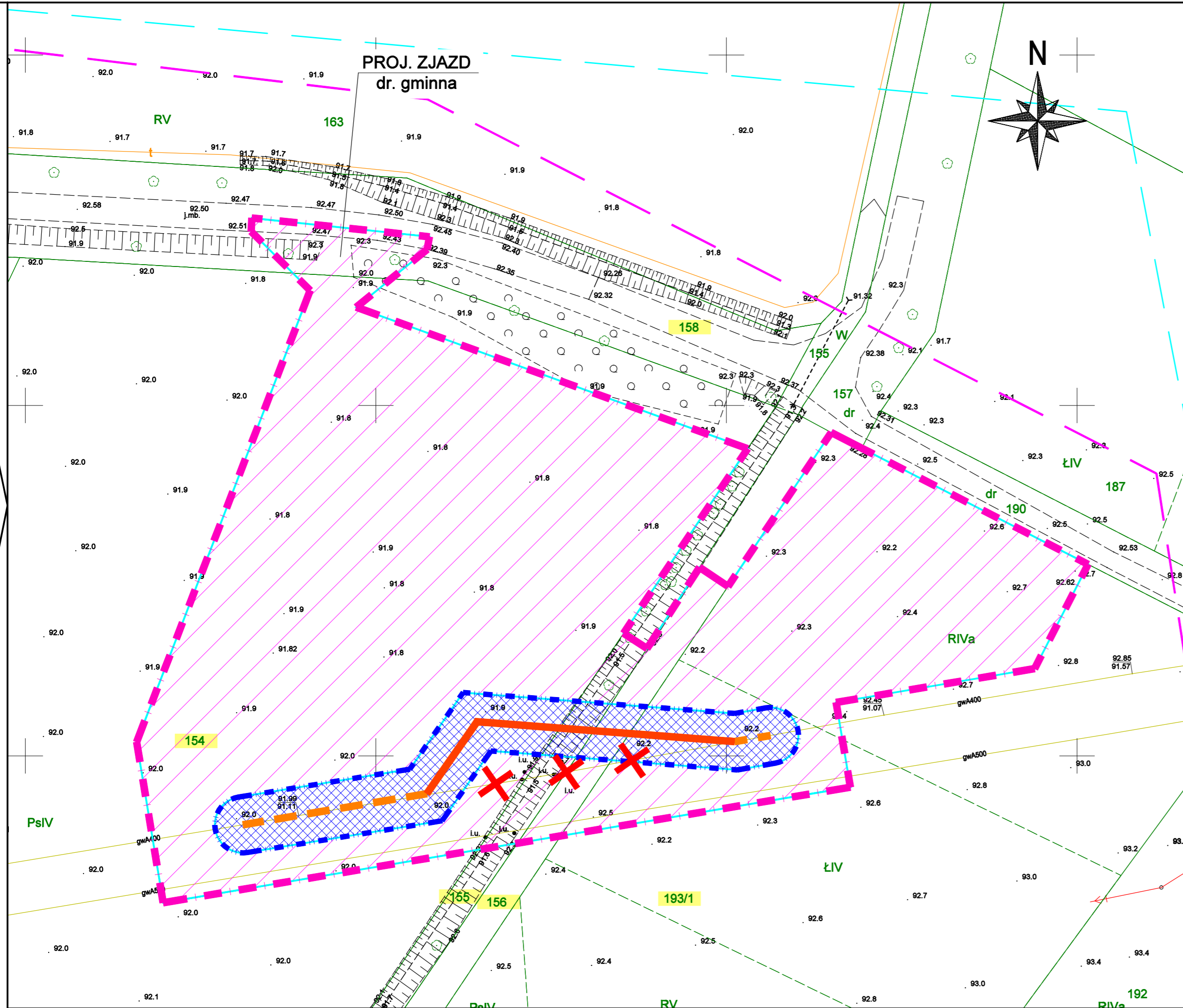


C8 SKALA 1:500



LEGENDA

- 20/1 oznaczenie numeru działki objętej wnioskiem
- 20/1 oznaczenie numeru działki objętej wnioskiem (ograniczenie wynikające z art.24 ust. 1c)
- odcinki istn. gazociągu przesyłowego w/c DN400 objęte zadaniem
- proj. odcinki gazociągu przesyłowego w/c DN400, które funkcjonalnie zastąpią odcinki wyłączenie z eksploatacji
- granice terenu objętego wnioskiem
- ograniczenie czasowe:** granica obszaru, w stosunku do którego decyzja o ustaleniu lokalizacji inwestycji w zakresie terminalu ma wywołać skutek, o którym mowa w art. 24 ust. 1b, 1c
- ograniczenie trwałe (stałe):** granica obszaru, w stosunku do którego decyzja o ustaleniu lokalizacji inwestycji w zakresie terminalu ma wywołać skutek, o którym mowa w art. 24 ust. 1
- X **UWAGA:** obszar, w stosunku do którego decyzja o ustaleniu lokalizacji inwestycji w zakresie terminalu ma wywołać skutek, o którym mowa w art. 20 ust. 3, 6, i 6a nie występuje dla przedmiotowego zadania.
- X odcinki istn. gazociągu przesyłowego w/c DN400 przewidziane do wyłączenia z eksploatacji po wybudowaniu nowego odcinka gazociągu, który funkcjonalnie zastąpi odcinek wyłączony

MAPA DO CELÓW PROJEKTOWYCH 1:500

Jestem świadomy odpowiedzialności karnej za złożenie fałszywych oświadczeń. Oświadczam, że operat techniczny zawierający rezultaty prac geodezyjnych w wyniku których powstał niniejszy dokument uzyskał pozytywny wynik weryfikacji.

Identyfikator zgłoszenia prac geodezyjnych	GN.GK.6640.2281.2020
Organ służby geodezyjnej, który otrzymał zgłoszenie	Starosta Gostyński
Wykonawca prac geodezyjnych	GEO-CAD Sp. z o.o. Ul. Wapienna 6/8 87-100 Toruń
Numer oraz data sporządzenia dokumentu zawierającego wynik pozytywnej weryfikacji	P.3004.2021.1198 z dnia: 29.06.2021r.
Imię i nazwisko oraz nr uprawnień zawodowych kierownika prac	Geodeta Uprawniony Jerzy Rusecki nr upr. GUGiK 16063

LOKALIZACJA PUNKTU:
 województwo: wielkopolskie
 powiat: gostyński
 gmina: Poniec - obszar wiejski
 obręb ewidencyjny: 0004 Dzieczęyna

ZAŁĄCZNIK NR 1.10 ARKUSZ NR 1



GEO-CAD Sp. z o.o.
ul. Wapienna 6/8
87-100 Toruń
tel. 668 42 088
NIP 8752710105
REGON 142570684



GEODETA
Jerzy Rusecki
zaw. GUGiK 16063
ul. Leśna 10, 21-010 Kraśnik
tel. 609 565 565