

MAPA DO CELÓW PROJEKTOWYCH

ID zgłoszenia pracy geodezyjnej	GN.GK.6640.1622.2022		
Położenie obszaru opracowania	Działki nr 142/2, 146/1, 261/3, 260, 238, 239		
Nazwa gminy	Poniec - obszar wiejski		
Obręb ewidencyjny	identyfikator	300407_5.0004	
	nazwa	Dzięczyna	
Układ współrzędnych płaskich	PL-2000/6	Układ odniesienia	PL-KRON86-NH
Skala mapy	1:500		

INFORMACJE DODATKOWE

Dane ewidencyjne wniesiono na podstawie operatu ewidencyjny gruntów i budynków. Umieszczone na mapie punkty osnowy geodezyjnej podlegają ochronie zgodnie z art.48 ust.1 pkt 3 Prawa Geod. i Kart. Nie wyklucza się istnienia w terenie innych nie wykazanych na mapie urządzeń podziemnych, które nie były zgłoszone do inwentaryzacji lub o których brak jest informacji w instytucjach branżowych. W zakresie opracowania brak miejscowego planu zagospodarowania przestrzennego.

WYKONAWCA

geospot
BIURO GEODEZJI

Cubic Orb sp. z o.o.
geospot Biuro Geodezji
ul. Piłsudskiego 74 lok. 320, 50-020 Wrocław
www.geo-spot.pl tel. +48 888 229 899
KRS 0000761654 e-mail: biuro@geo-spot.pl
NIP 8842794921 REGON 382009077

pieczęć firmowa wykonawcy

Krzysztof Krzeszowski
Prezes Zarządu
Cubic Orb sp. z o.o.
k.krzeszowski@geo-spot.pl

imię i nazwisko osoby, która opracowała mapę oraz osoby reprezentującej wykonawcę prac geodezyjnych

GEODETA UPRAWNIONY

mgr inż. Kornelia Adamczyk
nr uprawnień 22496

imię i nazwisko oraz numer uprawnień zawodowych kierownika prac geodezyjnych

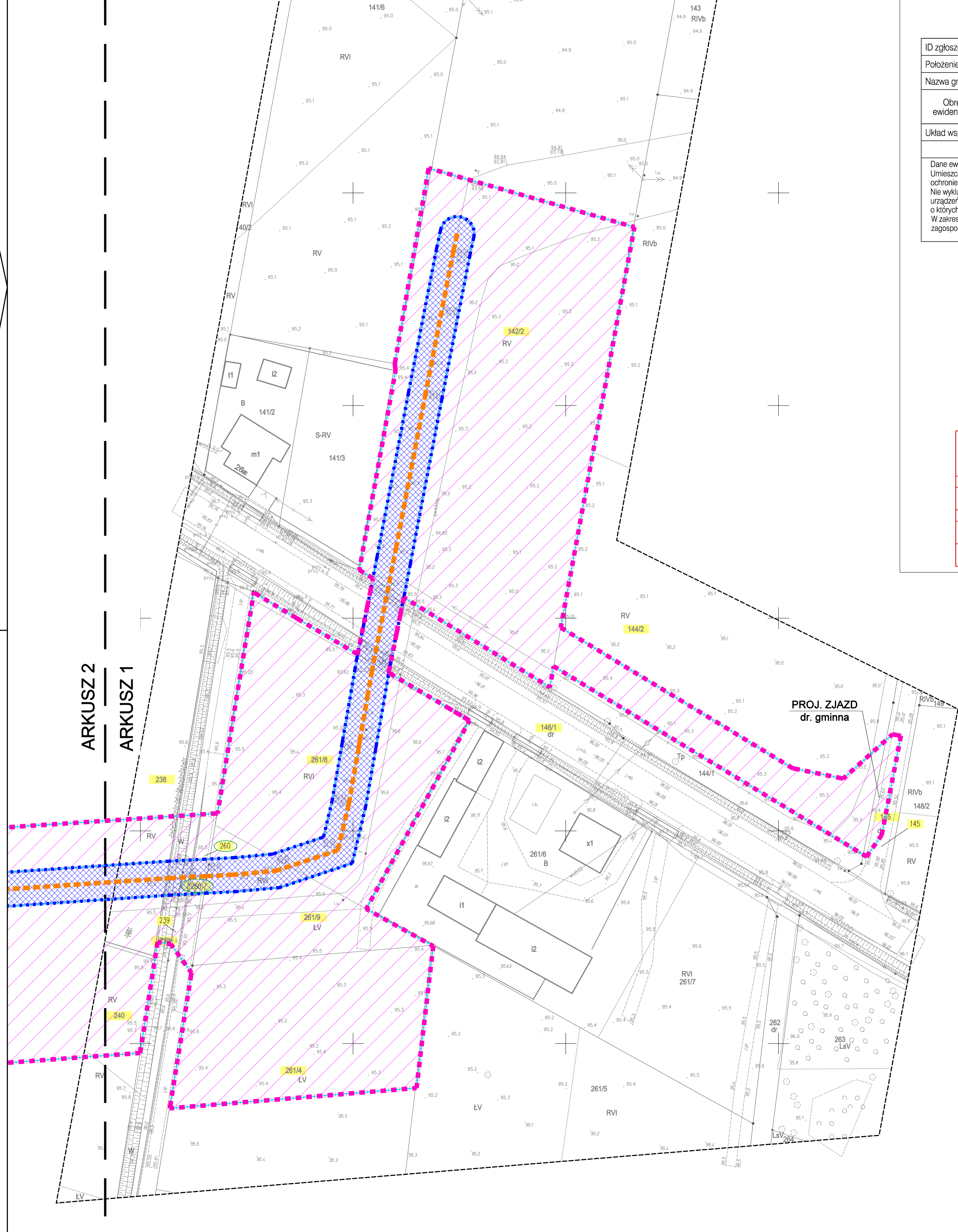
Wrocław, dn. 29.09.2022

LEGENDA

--- Oznaczenie granic obszaru, który był przedmiotem opracowania

Poświadczam, że niniejszy dokument został opracowany w wyniku prac geodezyjnych i kartograficznych, których rezultaty zawiera operat techniczny pozytywnie zweryfikowany. Jednocześnie informuję, jestem świadomy odpowiedzialności karnej za złożenie fałszywego oświadczenia

Identyfikator zgłoszenia prac geodezyjnych	GN.GK.6640.1622.2022
Nazwa organu Służby Geodezyjnej i Kartograficznej, który otrzymał zgłoszenie prac	STAROSTA GOSTYŃSKI
Wykonawca prac geodezyjnych	Cubic Orb sp. z o.o.
Numer oraz data sporządzenia protokołu zawierającego wynik pozytywnej weryfikacji	Nr 1 Data 14.10.2022r.
Imię i nazwisko oraz numer uprawnień zawodowych kierownika prac	Kornelia Adamczyk nr uprawnień 22496



TZ-1, Z4, C9
SKALA 1:500

LEGENDA

- 20/1 oznaczenie numeru działki objętej wnioskiem
- 20/1 oznaczenie numeru działki objętej wnioskiem (ograniczenie wynikające z art.24 ust. 1c)
- odcinki istn. gazociągu przesyłowego w/c DN400 objęte zadaniem
- proj. odcinki gazociągu przesyłowego w/c DN400, które funkcjonalnie zastępują odcinki wyłączone z eksploatacji
- granice terenu objętego wnioskiem
- ograniczenie czasowe:** granica obszaru, w stosunku do którego decyzja o ustaleniu lokalizacji inwestycji w zakresie terminalu ma wywołać skutek, o którym mowa w art. 24 ust. 1b, 1c
- ograniczenie trwałe (stałe):** granica obszaru, w stosunku do którego decyzja o ustaleniu lokalizacji inwestycji w zakresie terminalu ma wywołać skutek, o którym mowa w art. 24 ust. 1

UWAGA: obszar, w stosunku do którego decyzja o ustaleniu lokalizacji inwestycji w zakresie terminalu ma wywołać skutek, o którym mowa w art. 20 ust. 3, 6, i 6a nie występuje dla przedmiotowego zadania.

LOKALIZACJA PUNKTU:
województwo: wielkopolskie
powiat: gostyński
gmina: Poniec - obszar wiejski
obręb ewidencyjny: 0004 Dzięczyna

ZAŁĄCZNIK NR 1.11
ARKUSZ NR 1