

Licencja nr GN.VII.6642.920.2021\_3013\_CL2

1. Nazwa organu wydającego licencję:

Starosta Leszczyński  
Plac Kościuszki 4B  
64-100 Leszno

2. Licencjodawca:

PROMAL SPÓŁKA Z OGRANICZONĄ ODPOWIEDZIALNOŚCIĄ SPÓŁKA KOMANDYTOWA  
ul. Lotnicza 61  
62-081 Przeźmierowo  
NIP: 781-190-20-36

3. Informacje o materiałach państwowego zasobu geodezyjnego i kartograficznego, których dotyczy licencja:

Lp.	Nazwa materiału państwowego zasobu geodezyjnego i kartograficznego	Identyfikator materiału państwowego zasobu geodezyjnego i kartograficznego	Data wykonania kopii	Określenie obszaru/objektu, do którego odnosi się licencja <sup>1)</sup>
1	Kopia arkusza mapy ewidencji gruntów i budynków w postaci drukowanej czarno-białej w formacie A4		21.04.2021	Krzemieniewo
2	Mapa zasadnicza w postaci wektorowej w skalach 1:500		21.04.2021	Krzemieniewo

4. Niniejsza licencja upoważnia licencjodawcę wymienionego w pkt 2 lub ustanowione przez licencjodawcę podmioty do wykorzystywania wyszczególnionych w pkt 3 materiałów państwowego zasobu geodezyjnego i kartograficznego<sup>2)</sup> dla dowolnych potrzeb.

5. Nie narusza licencji udostępnianie materiałów państwowego zasobu geodezyjnego i kartograficznego przez licencjodawcę innym podmiotom dla realizacji celu i w granicach uprawnień określonych w pkt 4.

Aleksandra Walorczyk  
Wydział Geodezji, Kartografii, Katastru  
(podpis organu lub upoważnionej osoby<sup>2)</sup>)

POUCZENIE

Zgodnie z art. 48a ust. 1 ustawy z dnia 17 maja 1989 r. Prawo geodezyjne i kartograficzne (Dz. U. z 2020 r. poz. 276, z późn. zm.) kto wykorzystuje materiały państwowego zasobu geodezyjnego i kartograficznego bez wymaganej licencji lub niezgodnie z warunkami licencji lub udostępnia je wbrew postanowieniom licencji osobom trzecim, podlega karze pieniężnej w wysokości dziesięciokrotności opłaty za udostępnienie tych materiałów.

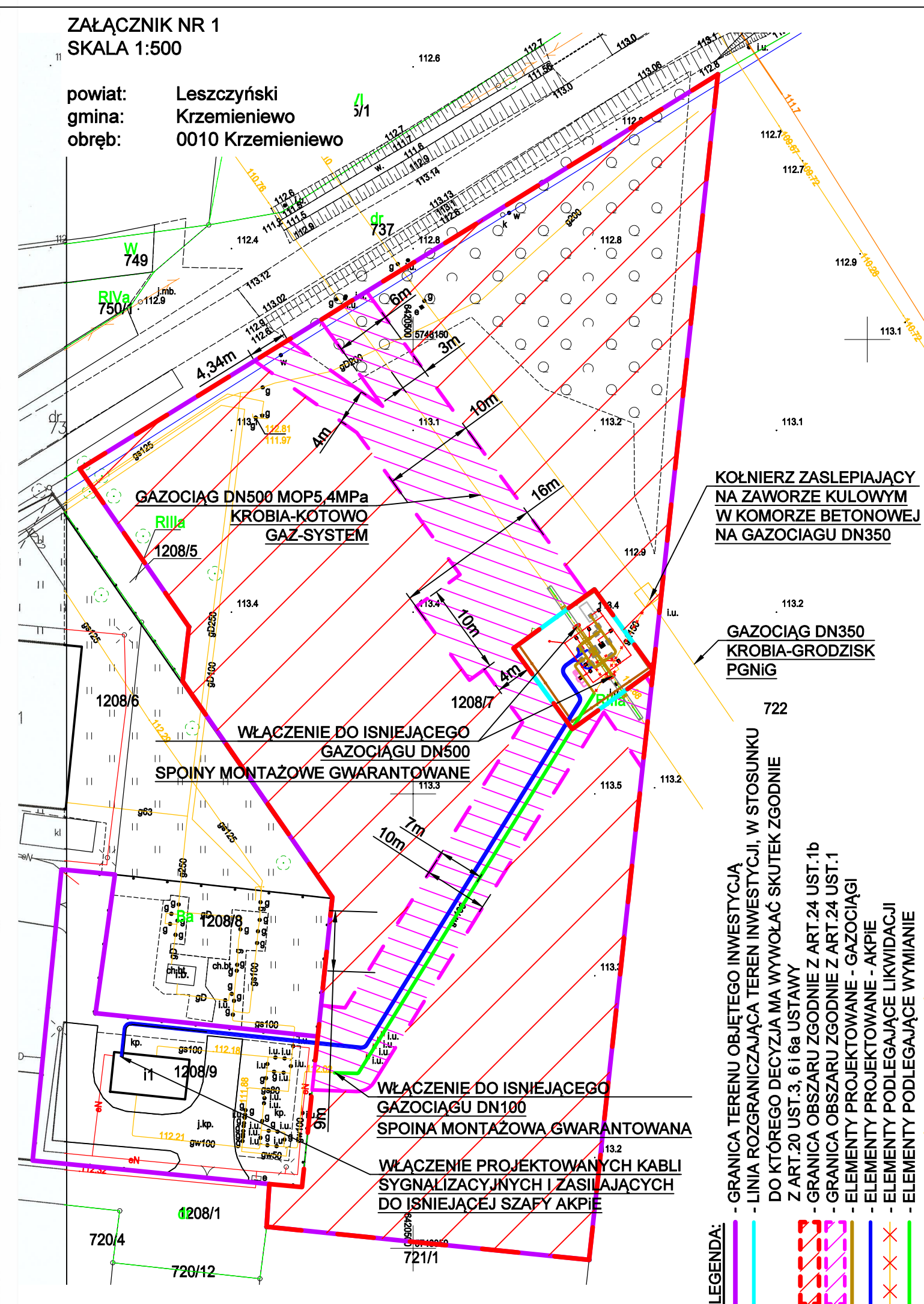
- Określenie obszaru / obiektu może nastąpić poprzez wskazanie jednostek podziału terytorialnego kraju lub podziału kraju dla celów EGIB (jednostki ewidencyjne, obręby ewidencyjne, działki ewidencyjne), wykazu gódel mapy, współrzędnych poligonu
- Cel lub zakres upoważnienia do wykorzystywania udostępnionych materiałów państwowego zasobu geodezyjnego i kartograficznego należy wybrać według listy stanowiącej załącznik do wzoru niniejszej licencji.
- Licencja wystawiona zgodnie z zasadami określonymi w art. 40c ust. 4 ustawy z dnia 17 maja 1989 r. – Prawo geodezyjne i kartograficzne zawiera:
  - niepowtarzalny identyfikator umożliwiający weryfikację autentyczności licencji;
  - adres strony internetowej umożliwiającej przeprowadzenie weryfikacji, o której mowa w pkt 1.
  - wskazanie daty, godziny, minuty oraz sekundy, w której nastąpiło wygenerowanie licencji w trybie art. 40c ust. 4 ustawy z dnia 17 maja 1989 r. – Prawo geodezyjne i kartograficzne;
  - klausulę, że zgodnie z art. 40c ust. 4 ustawy z dnia 17 maja 1989 r. – Prawo geodezyjne i kartograficzne samodzielnie wydrukowana licencja nie wymaga podpisu organu lub upoważnionego pracownika oraz pieczęci urzędowej;
  - pouczenie o sposobie weryfikacji, o którym mowa w pkt 1.

Dokument wygenerował(a): Aleksandra Walorczyk, dn. 21-04-2021 10:04:07

Zgodnie z art. 40c ust. 4 ustawy z dnia 17 maja 1989 r. – Prawo geodezyjne i kartograficzne samodzielnie wydrukowana licencja nie wymaga podpisu organu lub upoważnionego pracownika oraz pieczęci urzędowej, a jej autentyczność można zweryfikować na stronie internetowej <https://leszczynski.webewid.pl/s/public/weryfikuj> wpisując niepowtarzalny identyfikator 4fad2c0d-d71f-414d-b12e-0b26e99e9512

ZAŁĄCZNIK NR 1  
SKALA 1:500

powiat: Leszczyński  
gmina: Krzemieniewo  
obręb: 0010 Krzemieniewo



KOŁNIERZ ZASLEPIAJĄCY NA ZAWORZE KULOWYM W KOMORZE BETONOWEJ NA GAZOCIĄGU DN350

GAZOCIĄG DN350 KROBIA-GRODZISK PGNIG

WŁĄCZENIE DO ISNIEJĄCEGO GAZOCIĄGU DN500 SPOINY MONTAŻOWE GWARANTOWANE

WŁĄCZENIE DO ISNIEJĄCEGO GAZOCIĄGU DN100 SPOINA MONTAŻOWA GWARANTOWANA

WŁĄCZENIE PROJEKTOWANYCH KABLI SYGNALIZACYJNYCH I ZASILAJĄCYCH DO ISNIEJĄCEJ SZAFY AKPIE

- LEGENDA:
- GRANICA TERENU OBJĘTEGO INWESTYCJĄ
  - LINIA ROZGRANICZAJĄCA TEREN INWESTYCJI, W STOSUNKU DO KTÓREGO DECYZJA MA WYWOŁAĆ SKUTEK ZGODNIE Z ART.20 UST.3, 6 I 6a USTAWY
  - GRANICA OBSZARU ZGODNIE Z ART.24 UST.1b
  - GRANICA OBSZARU ZGODNIE Z ART.24 UST.1
  - ELEMENTY PROJEKTOWANE - GAZOCIĄGI
  - ELEMENTY PROJEKTOWANE - AKPIE
  - ELEMENTY PODLEGAJĄCE LIKWIDACJI
  - ELEMENTY PODLEGAJĄCE WYMIANIE