

Współrzędne punktów załamania projektowanego gazociągu:

Pz	WSPÓŁRZĘDNE X	WSPÓŁRZĘDNE Y
Pz2	5788408,2947	6460268,8146

MAPA DO CELÓW PROJEKTOWYCH		
Oznaczenie kancelaryjne zgłoszenia pracy geodezyjnej		GK.66/1785.2025
Nazwa miejscowości	identyfikator	Oleśnica
Jednostka ewidencyjna	identyfikator	302504_5
nazwa		Gmina Środa Wielkopolska
Obręb ewidencyjny	identyfikator	003
nazwa		Winna Góra
Arkusz mapy ewidencyjnej	nr	3
Selekcja		6,173,16,06,1,3; 6,173,16,06,2,1; 6,173,16,06,2,2; 6,173,16,06,2,3; 6,173,16,06,2,4; 1:500
Skala mapy		1:500
Nazwa układu współrzędnych		prostokątnych płaskich układu warszawskiego
Nazwa układu wysokości		2999
Dokumenty planu obrotu, który był przedmiotem aktualizacji		PE-1RF2007-NH
Informacje o dokumentacji granicznej mających wpływ na opracowanie planu, oświadczenia w sprawie projektowanej inwestycji *		nle wyprzedzono
Data wypracowania mapy		24.09.2025 r.

GEODE
ROBERT DRYGAŁA
ul. Lista 8
63-200 Jarocin
Tel. 63 421 127 805
NIP 832-178-79-30 Regon 300153328
sądow. okr. i sądownictwo wykonawcze

GEODETA
mgr inż. Robert Drygala
nr. zaw. nr 18850
w sprawach i podjętych geodezyjnych

Poświadczam, że niniejszy dokument został opracowany w wyniku prac geodezyjnych i kartograficznych, których rezultaty zawiera operat techniczny pozytywnie zweryfikowany. Jednocześnie informuję, że jestem świadomy odpowiedzialności karnej za złożenie fałszywego oświadczenia.

Identyfikator materiału zasobu: P.3025.2025.1702

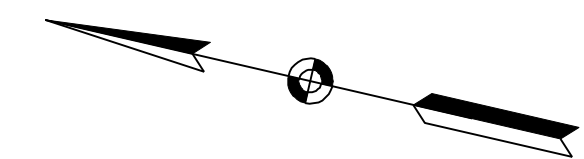
Organ służby geodezyjnej, który otrzymał zgłoszenie: Starosta Śródki

Wykonawca prac geodezyjnych: ul. Lista 8, 63-200 Jarocin, Tel. 63 421 127 805, NIP 832-178-79-30, Regon 300153328

Nr oraz data sporządzenia dokumentu zawierającego wynik pozytywnej weryfikacji: Protokół weryfikacji Nr 1 z dnia 26.09.2025

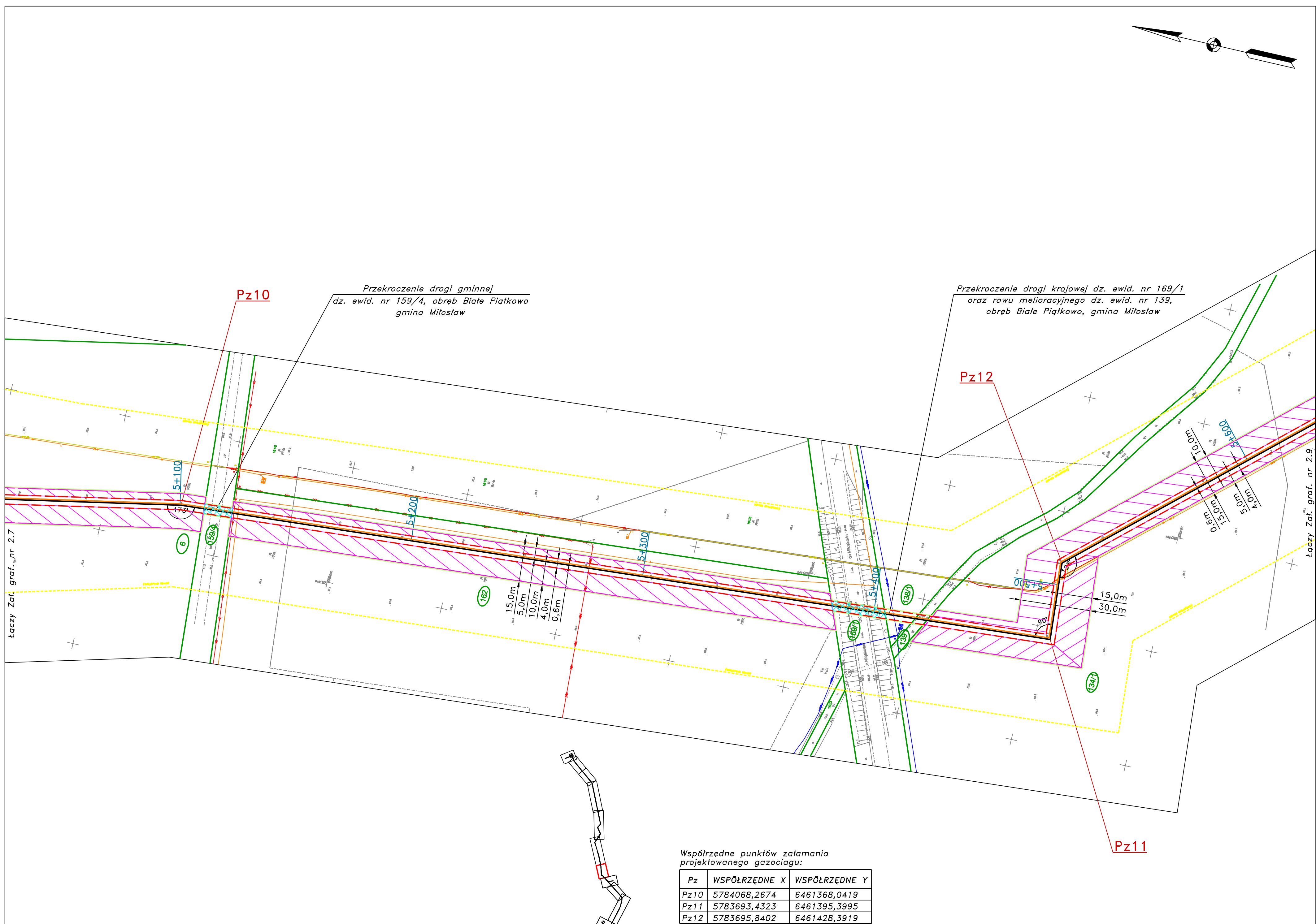
Imię i nazwisko oraz nr uprawnień zawodowych kierownika prac: mgr inż. Robert Drygala, nr. zaw. nr 18850

- LEGENDA:**
- Projektowany gazociąg DN80 MOP84 wraz ze strefą kontrolowaną po 2m od osi gazociągu zgodnie z Dz. U. z 2013r., poz. 640
 - Projektowany kabel światłowodowy
 - - - (linia przerywana koloru czerwonego) Obszar w stosunku do którego decyzja o ustaleniu lokalizacji inwestycji w zakresie terminalu ma wywołać skutek, o którym mowa w art. 24 ust. 1 ustawy gdzie wskazuje się okres z art. 6, ust.1 pkt 11b – ograniczenie terenu na czas do likwidacji urządzeń
 - Obszar inwestycji objęty wnioskiem o wydanie decyzji o ustaleniu lokalizacji inwestycji towarzyszącej inwestycjom w zakresie terminalu, w stosunku do którego zgodnie z art. 24 ust. 1c Specustawy gazowej, ograniczenie sposobu korzystania z nieruchomości, następuje bez odszkodowania (grunty stanowiące pas drogi publicznej,)
 - Obszar w stosunku do którego decyzja o ustaleniu lokalizacji inwestycji w zakresie terminalu ma wywołać skutek, o którym mowa w art. 24 ust. 1 ustawy gdzie wskazuje się okres czasu z art. 6, ust.1 pkt 11b – zajęcie terenu na czas określony
 - (linia ciągła koloru zielonego) Granica terenu objętego wnioskiem – teren objęty inwestycją w zakresie terminalu
 - Pz3 Punkty załamania trasy projektowanego gazociągu
 - Granice działek ewidencyjnych
 - 314 Numery działek ewidencyjnych objęte wnioskiem
 - 309/11 Numery działek ewidencyjnych po podziale objęte wnioskiem
 - 309/4 Działki ewidencyjne podlegające podziałowi



MAPA DO CELÓW PROJEKTOWYCH	
Oznaczenie kancelaryjne zgłoszenia pracy geodezyjnej	GP-66-08.2987.2025
Nazwa miejscowości	Białe Piątkowo
Jednostka ewidencyjna	303602_5
Obwód ewidencyjny	Milostaw
Obwód ewidencyjny	10917_0003
Obwód ewidencyjny	Białe Piątkowo: Bagaż
Arkusze mapy ewidencyjnej	1, 4, 6, 5, 6
Sekcja	6.172.16.01.4.3; 6.172.16.01.4.4; 6.172.16.06.2.2; 6.172.16.06.2.4; 6.172.16.06.4.2; 6.172.16.07.1.3; 6.172.16.07.3.3; 6.172.16.07.3.4; 6.172.16.12.1.1; 6.172.16.12.1.2; 6.172.16.12.1.4; 6.172.16.12.3.3; 6.172.16.12.3.5; 6.172.16.12.3.4; 6.172.16.16.2.2; 6.172.16.16.2.4; 6.172.16.17.1.1; 6.172.16.17.1.2; 6.172.16.17.1.3; 6.172.16.17.3.1;
Skala mapy	1:500
Nazwa układu współrzędnych	prostokątnych płaskich układu wysokości PL-EURF2007-NH
Odniesienie punktu szczytowego do punktu przeliczeniowego	PL-EURF2007-NH
Informacje o nieruchomościach gruntowych mających wpływ na zapoznanie granic, dzikizowanych w ramach niniejszej umowy	nie stwierdzono
Data opracowania mapy	13.01.2026 r.

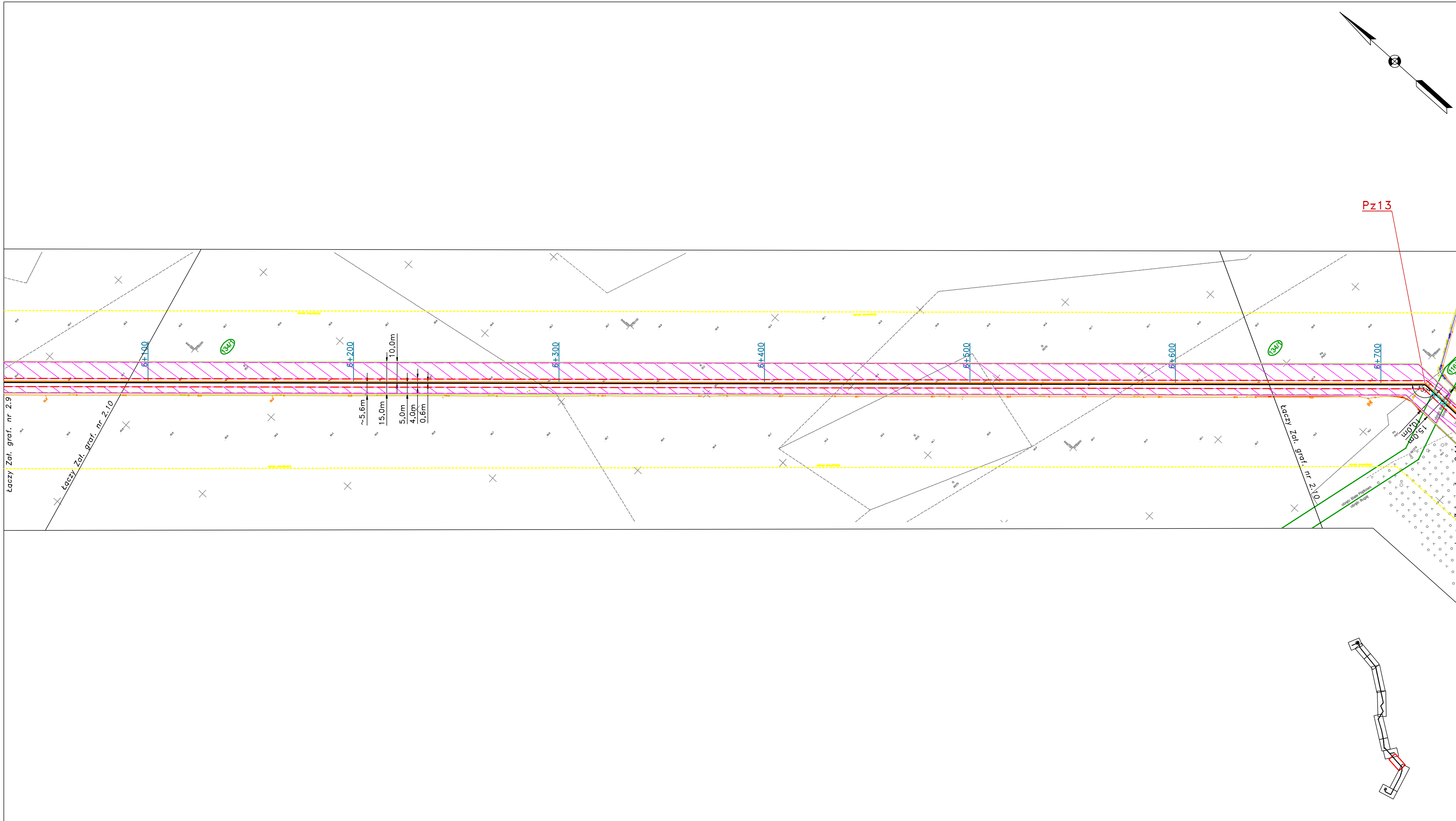
<p>POŚWIADCZAM, ŻE NINIEJSZY DOKUMENT ZOSTAŁ OPRACOWANY W WYNIKU PRAC GEODEZYJNYCH I KARTOGRAFICZNYCH, KOTÓRYCH REZULTATY ZAWIERA OPIS TECHNICZNY POZYTYWNE WERYFIKOWANY. JEDnocześnie informuję, że jestem świadomy odpowiedzialności karnej za złożenie fałszywego oświadczenia.</p>	
Identyfikator materiału zasobu	P.3030.2026.286
Organ służby geodezyjnej, który otrzymał zgłoszenie	Starosta Wrzesiński
Wykonawca prac geodezyjnych	GEODETA ROBERT DRYGAŁA ul. Lilia 8 63-200 Jarocin Tel: 6401 197 905 NIP: 832-178-79-30 Regon: 300153326
Nr oraz data sporządzenia dokumentu zawierającego wynik pozytywnej weryfikacji	Protokół weryfikacji Nr 2 z dnia 11.02.2026
Imię i nazwisko oraz nr uprawnień zawodowych kierownika prac	GEODETA mgr inż. Robert Drygala upr. zaw. nr 18850



- LEGENDA:**
- Projektowany gazociąg DN80 MOPB4 wraz ze strefą kontrolowaną po 2m od osi gazociągu zgodnie z Dz. U. z 2013r., poz. 640
 - Projektowany kabel światłowodowy
 - (linia przerywana koloru czerwonego) Obszar w stosunku do którego decyzja o ustaleniu lokalizacji inwestycji w zakresie terminalu ma wywołać skutek, o którym mowa w art. 24 ust. 1 ustawy gdzie wskazuje się okres z art. 6, ust.1 pkt 11b – ograniczenie terenu na czas do likwidacji urządzeń
 - Obszar inwestycji objęty wnioskiem o wydanie decyzji o ustaleniu lokalizacji inwestycji towarzyszącej inwestycjom w zakresie terminalu, w stosunku do którego zgodnie z art. 24 ust. 1c Specustawy gazowej, ograniczenie sposobu korzystania z nieruchomości, następuje bez odszkodowania (grunty stanowiące pas drogi publicznej,)
 - Obszar w stosunku do którego decyzja o ustaleniu lokalizacji inwestycji w zakresie terminalu ma wywołać skutek, o którym mowa w art. 24 ust. 1 ustawy gdzie wskazuje się okres czasu z art. 6, ust.1 pkt 11b – zajęcie terenu na czas określony
 - (linia ciągła koloru zielonego) Granica terenu objętego wnioskiem – teren objęty inwestycją w zakresie terminalu
 - Pz3 Punkty załamania trasy projektowanego gazociągu
 - Granice działek ewidencyjnych
 - 314 Numery działek ewidencyjnych objęte wnioskiem

Współrzędne punktów załamania projektowanego gazociągu:

Pz	WSPÓŁRZĘDNE X	WSPÓŁRZĘDNE Y
Pz10	5784068,2674	6461368,0419
Pz11	5783693,4323	6461395,3995
Pz12	5783695,8402	6461428,3919



MAPA DO CELÓW PROJEKTOWYCH	
Oznaczenie katodaryjne zgłoszenia pracy geodezyjnej	GP.66/0.2987.2025
Nazwa miejscowości	Białe Piatkowo
Jednostka ewidencyjna	identyfikator 303002_5 nazwa Mielno
Obłóg ewidencyjny	identyfikator 0001/0001 nazwa Białe Piatkowo-Bojki
Arkusz mapy ewidencyjnej	1, 6, 6, 6
Skala	6, 172, 16, 01, 4, 2; 6, 172, 16, 01, 4, 4; 6, 172, 16, 06, 2, 2; 6, 172, 16, 06, 2, 4; 6, 172, 16, 06, 4, 2; 6, 172, 16, 07, 1, 3; 6, 172, 16, 07, 3, 1; 6, 172, 16, 07, 3, 3; 6, 172, 16, 07, 3, 4; 6, 172, 16, 12, 1, 3; 6, 172, 16, 12, 1, 5; 6, 172, 16, 12, 1, 4; 6, 172, 16, 12, 2, 3; 6, 172, 16, 12, 2, 5; 6, 172, 16, 12, 2, 4; 6, 172, 16, 16, 2, 2; 6, 172, 16, 16, 2, 4; 6, 172, 16, 17, 1, 1; 6, 172, 16, 17, 1, 2; 6, 172, 16, 17, 1, 3; 6, 172, 16, 17, 3, 1
Skala mapy	1:500
Nazwa układu współrzędnych	prostokątnych płaskich 2000 układu wysokości PL-EUR 2007-NH
Opisany przez autora, który był posiadaczem nieruchomości	*****
Informacje o sześciorożnych granicach sąsiednich nieruchomości w sąsiedztwie granic, o których mowa w art. 24 ust. 1 ustawy o gospodarce nieruchomościami	nie stwierdzono
Data opracowania mapy	15.01.2026 r.

<p>POŚWIADCZAM, ŻE NINIEJSZY DOKUMENT ZOSTAŁ OPRACOWANY W WYNIKU PRAC GEODEZYJNYCH I KARTOGRAFICZNYCH, KTÓRYCH REZULTATY ZAWIERA OPIS TECHNICZNY POZYTYWNE ZWERYFIKOWANY. JEDnocześnie informuję, że jestem świadomy odpowiedzialności karnej za złożenie fałszywego oświadczenia.</p>	
Identyfikator materiału zasobu	P_3030.2026.286
Organ służby geodezyjnej, który otrzymał zgłoszenie	Starosta Wrzesiński
Wykonawca prac geodezyjnych	GEODETA mgr inż. Robert Drygala <small>ul. Lilia 9 63-200 Jarocin Tel. 650 197 885 NIP 632-176-79-30 Region 300153326</small>
Nr oraz data sporządzenia dokumentu zawierającego wynik pozytywnej weryfikacji	Protokół weryfikacji Nr 2 z dnia 11.02.2026
Imię i nazwisko oraz nr uprawnień zawodowych kierownika prac	GEODETA mgr inż. Robert Drygala <small>upr. zaw. nr 18850</small>

- LEGENDA:**
- Projektowany gazociąg DN80 MOP84 wraz ze strefą kontrolowaną po 2m od osi gazociągu zgodnie z Dz. U. z 2013r., poz. 640
 - Projektowany kabel światłowodowy
 - (linia przerywana koloru czerwonego) Obszar w stosunku do którego decyzja o ustaleniu lokalizacji inwestycji w zakresie terminalu ma wywołać skutek, o którym mowa w art. 24 ust. 1 ustawy gdzie wskazuje się okres z art. 6, ust.1 pkt 11b – ograniczenie terenu na czas do likwidacji urządzeń
 - Obszar inwestycji objęty wnioskiem o wydanie decyzji o ustaleniu lokalizacji inwestycji towarzyszącej inwestycjom w zakresie terminalu, w stosunku do którego zgodnie z art. 24 ust. 1c Specustawy wojew., ograniczenie sposobu korzystania z nieruchomości, następuje bez odszkodowania (grunty stanowiące pas drogi publicznej,)
 - Obszar w stosunku do którego decyzja o ustaleniu lokalizacji inwestycji w zakresie terminalu ma wywołać skutek, o którym mowa w art. 24 ust. 1 ustawy gdzie wskazuje się okres czasu z art. 6, ust.1 pkt 11b – zajęcie terenu na czas określony
 - (linia ciągła koloru zielonego) Granica terenu objętego wnioskiem – teren objęty inwestycją w zakresie terminalu
 - Pz3** Punkty załamania trasy projektowanego gazociągu
 - Granice działek ewidencyjnych
 - 314** Numery działek ewidencyjnych objęte wnioskiem

Pz26

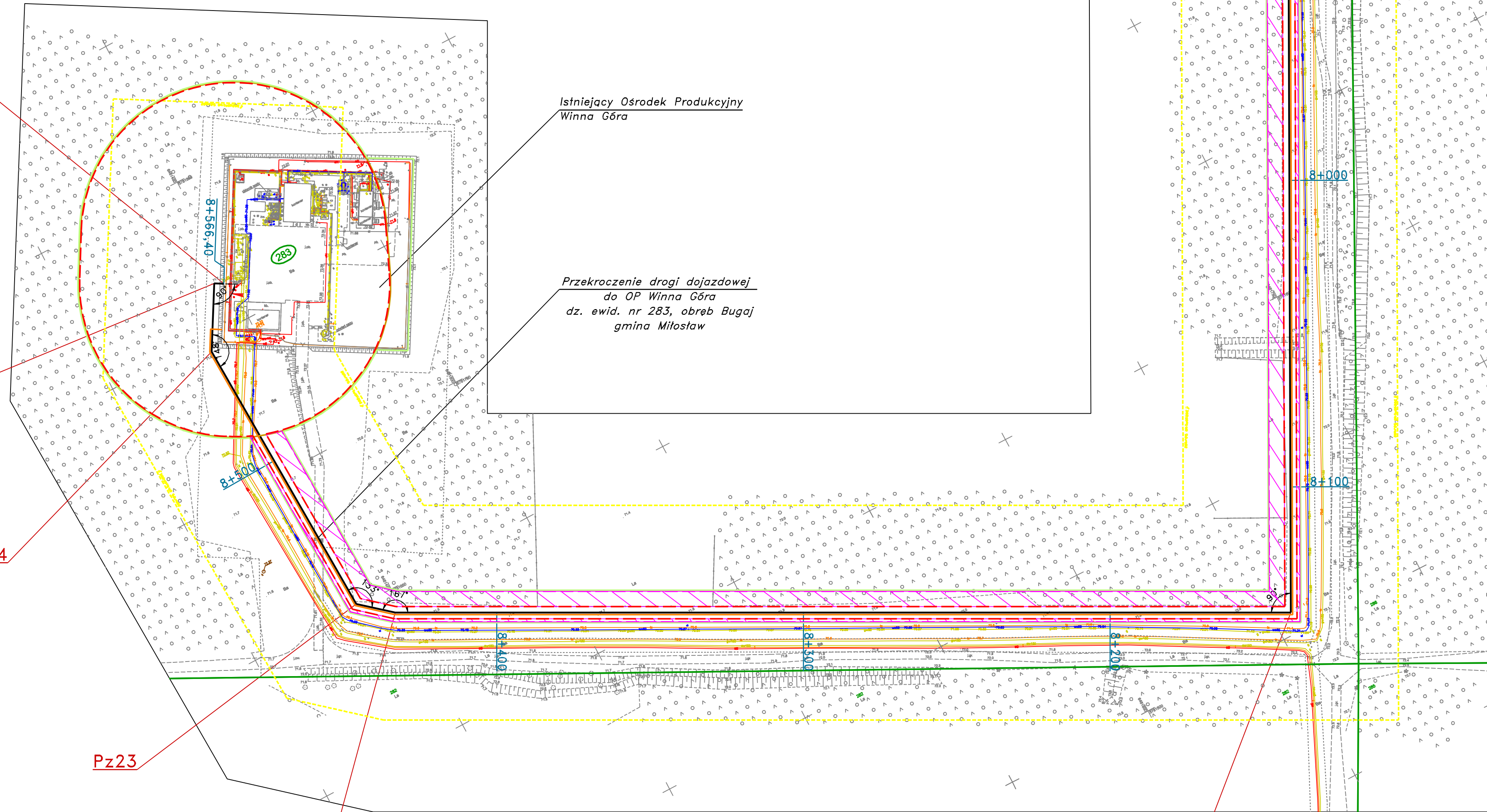
Pz25

Pz24

Pz23

Pz22

Pz21



Istniejący Ośrodek Produkcyjny
Winna Góra

Przekroczenie drogi dojazdowej
do OP Winna Góra
dz. ewid. nr 283, obręb Bugaj
gmina Miłostaw

Współrzędne punktów załamania
projektowanego gazociągu:

Pz	WSPÓŁRZĘDNE X	WSPÓŁRZĘDNE Y
Pz21	5781506,7049	6461706,1414
Pz22	5781642,5682	6461447,5966
Pz23	5781650,9937	6461437,7029
Pz24	5781745,7769	6461434,1786
Pz25	5781765,1349	6461445,2793
Pz26	5781763,5696	6461448,0090

MAPA DO CELÓW PROJEKTOWYCH	
Opis i zakres przedmiotu zamówienia	GP.66.08.2987.2023
Nazwa miejscowości	Białe Piątkowo
Jednostka ewidencyjna	3103062_3
Identyfikator nazwa	Miłostaw
Obrys ewidencyjny	0001; 0003
Identyfikator nazwa	Białe Piątkowo; Bugaj
Identyfikator nazwa	1.4.4.5.8
Adres mapy ewidencyjnej	6.172.16.01.4.2; 6.172.16.01.4.4; 6.172.16.06.2.2; 6.172.16.06.2.4; 6.172.16.06.4.2; 6.172.16.07.1.3; 6.172.16.07.1.5; 6.172.16.07.3.1; 6.172.16.07.3.3; 6.172.16.07.5.4; 6.172.16.12.1.1; 6.172.16.12.1.2; 6.172.16.12.1.4; 6.172.16.12.2.2; 6.172.16.12.3.3; 6.172.16.12.3.4; 6.172.16.12.3.5; 6.172.16.16.2.2; 6.172.16.16.2.4; 6.172.16.17.1.1; 6.172.16.17.1.2; 6.172.16.17.1.3; 6.172.16.17.3.1;
Skala mapy	1:500
Nazwa układu współrzędnych	protokółnych płaskich
Skala w zachodzie	2000
Obliczenia granic obszar, który był przedmiotem zabudowy	PZ-01/RF/2007-NH
Informacje o starostwach granicznych mających wpływ na wyprzedzenie granicy, określonych w art. 6 ust. 1 pkt 11b ustawy	nie stwierdzono
Data opracowania mapy	13.01.2026 r.

POŚWIADCZENIE

Poświadczam, że niniejszy dokument został opracowany w wyniku prac geodezyjnych i kartograficznych, których rezultaty zawiera operat techniczny pozytywnie oczyfikowany. Jednocześnie informuję, że jestem świadomy odpowiedzialności karnej za złożenie fałszywego oświadczenia.

Identyfikator materiału zasobu: P-3030.2026.286

Organ służby geodezyjnej, który otrzymał zgłoszenie: Starosta Wrzesiński

Wykonawca prac geodezyjnych: GEODE ROBERT DRYGAŁA ul. Lista 8 63-200 JAROCIN Tel. 24201 197 888 Fax 24201 197 888 NIP 832-178-79-20 Regon 309153328

Nr oraz data sporządzenia dokumentu zawierającego wynik pozytywnej weryfikacji: Protokół weryfikacji Nr 2 z dnia 11.02.2026

Imię i nazwisko oraz nr uprawnień zawodowych kierownika prac: GEODETA mgr inż. Robert Drygała upr. zaw. nr 18850

LEGENDA:

- Projektowany gazociąg DN80 MOP84 wraz ze strefa kontrolowaną po 2m od osi gazociągu zgodnie z Dz. U. z 2013r., poz. 640
- Projektowany kabel światłowodowy
- (linia przerywana koloru czerwonego) Obszar w stosunku do którego decyzja o ustaleniu lokalizacji inwestycji w zakresie terminalu ma wywołać skutek, o którym mowa w art. 24 ust. 1 ustawy gdzie wskazuje się okres z art. 6, ust.1 pkt 11b – ograniczenie terenu na czas do likwidacji urządzeń
- (linia przerywana koloru zielonego) Obszar w stosunku do którego decyzja o ustaleniu lokalizacji inwestycji w zakresie terminalu ma wywołać skutek, o którym mowa w art. 24 ust. 1 ustawy gdzie wskazuje się okres czasu z art. 6, ust.1 pkt 11b – zajęcie terenu na czas określony
- (linia ciągła koloru zielonego) Granica terenu objętego wnioskiem – teren objęty inwestycją w zakresie terminalu
- (linia ciągła koloru khaki) Granica odległości projektowanych obiektów i urządzeń związanych z wydobyciem gazu ziemnego od obiektów niezwiązanych z ruchem zakładu górniczego, określonych w par. 161, ust. 1, Rozporządzenie Ministra Gospodarki z dnia 25.04.2014r. w sprawie szczegółowych wymagań dotyczących ruchu zakładów górniczych wydobywających kopaliny otworami wiertniczymi (Dz. U. 2014, poz. 812).
- Pz3 Punkty załamania trasy projektowanego gazociągu
- Granice działek ewidencyjnych
- 314 Numery działek ewidencyjnych objęte wnioskiem