

karta rejestracyjna cyfrowej kopii mapy (wtornika)

OBIEKT:
linia 356 Poznań Wchód - Bydgoszcz Główna
km: 52.700 - 78.400
szlak Wągrowiec - Gołańcz, stacja Gołańcz, szlak Gołańcz - Kcynia
woj. wielkopolskie, pow. wągrowiecki, gm. m. Wągrowiec,
Wągrowiec o.w., m. Gołańcz, Gołańcz o.w.
obwód: m. Wągrowiec, Dębina Orla, Bartódziej, Kobylec, Kopaszyn,
Grylewo, Laskownica, Krzyżanki, m. Gołańcz, Oleszno, Panigródz

P.U.G. GLOBAL-GEO
Marek Kaleta
ul. Morełowa 4
63-005 Kleszczewo

SKALA: 1:500
Układ współrzędnych: 2000/6
Poziom odniesienia wysokości: Amsterdam 55

Nazwa jednostki wykonawstwa geodezyjnego:

Kierownik roboty: Marek Pankowski - 14676
(imię, nazwisko, nr i zakres uprawnień)

Wykonano w ramach pracy geodezyjnej:
KNPo2a.6310.280.2021

Mapę do celów projektowych sporządzono przy wykorzystaniu:
1. Mapa sytuacyjno-wysokościowa terenów zamkniętych
2. Danych branżowych części uzbrojenia podziemnego
3. Pomiaru zieleni wysokiej i pomników przyrody oraz pomiaru innych obiektów wskazanych przez projektanta.

W zakresie opracowania znajdują się punkty osnowy geodezyjnej nr: 356.052.75 - 356.079.00
podlegające ochronie na podstawie art. 15, art. 48 ust. 1 pkt 3 ustawy Prawo geodezyjne i kartograficzne.

Na mapie do celów projektowych wykazano następujące uzgodnione przez KZUDP projekty sieci uzbrojenia terenu: 145/2019, 300/2019

Granice i nr działek ewidencyjnych według danych Starostwa Powiatowego w Wągrowcu.
Opracowanie nie dotyczy przypadku opisanego w §79 ust. 5 rozporządzenia MSWiA z dn. 09.11.2011 r. (Dz.U. Nr 263, poz. 1572)
Nie ustalano, w związku z §80 ust. 5 rozporządzenia MSWiA z dnia 9.11.2011 r. (Dz.U. Nr 263, poz. 1572)

Informacje dodatkowe:
1. Zakres pomiaru.
2. Redakcja znaków zgodna z instrukcją techniczną K-1 (1998r.) standardem GK-1
3. Redakcja znaków zgodna z rozporządzeniem MAiC z dn. 02.11.2015r. w sprawie bazy danych obiektów topograficznych oraz mapy zasadniczej. (Dz. U. z 2015r., poz. 2028)
4. Stopień kartometryczności mapy do celów projektowych jest zgodny z przepisami instrukcji technicznej K-1 (Podstawa Mapa Kraju z 1998r.)
5. Wszystkie trwałe obiekty budowlane podlegają wytyczeniu przez jednostkę wykonawstwa geodezyjnego.
6. Nie wyklucza się istnienia w terenie również uzbrojenia, o którym brak było informacji branżowych i nie zostało odnalezione w czasie inwentaryzacji geodezyjnej.

PKP S.A.
Oddział Gospodarowania Nieruchomościami w Poznaniu
Kolejowy Ośrodek Dokumentacji Geodezyjnej i Kartograficznej w Poznaniu
W obszarze oznaczonym na mapie linią potwierdzono w terenie aktualność treści kolejowej mapy sytuacyjno-wysokościowej. Dokumenty potwierdzające aktualność zostały przyjęte do zasobu w dniu 05.12.2021 i zaewidencjonowano pod nr: KNPo2a.6310.280.2021
Niniejsza mapa może służyć do celów projektowych.
Poznań, dn. 05.12.2021

Uzbrojenie opracowano na podstawie:
1. Danych branżowych - z literą B
2. Pośredniego ustalenia przebiegu aparaturą elektromagnetyczną - z literą A
3. Bezpośrednich pomiarów powykonawczych - bez litery

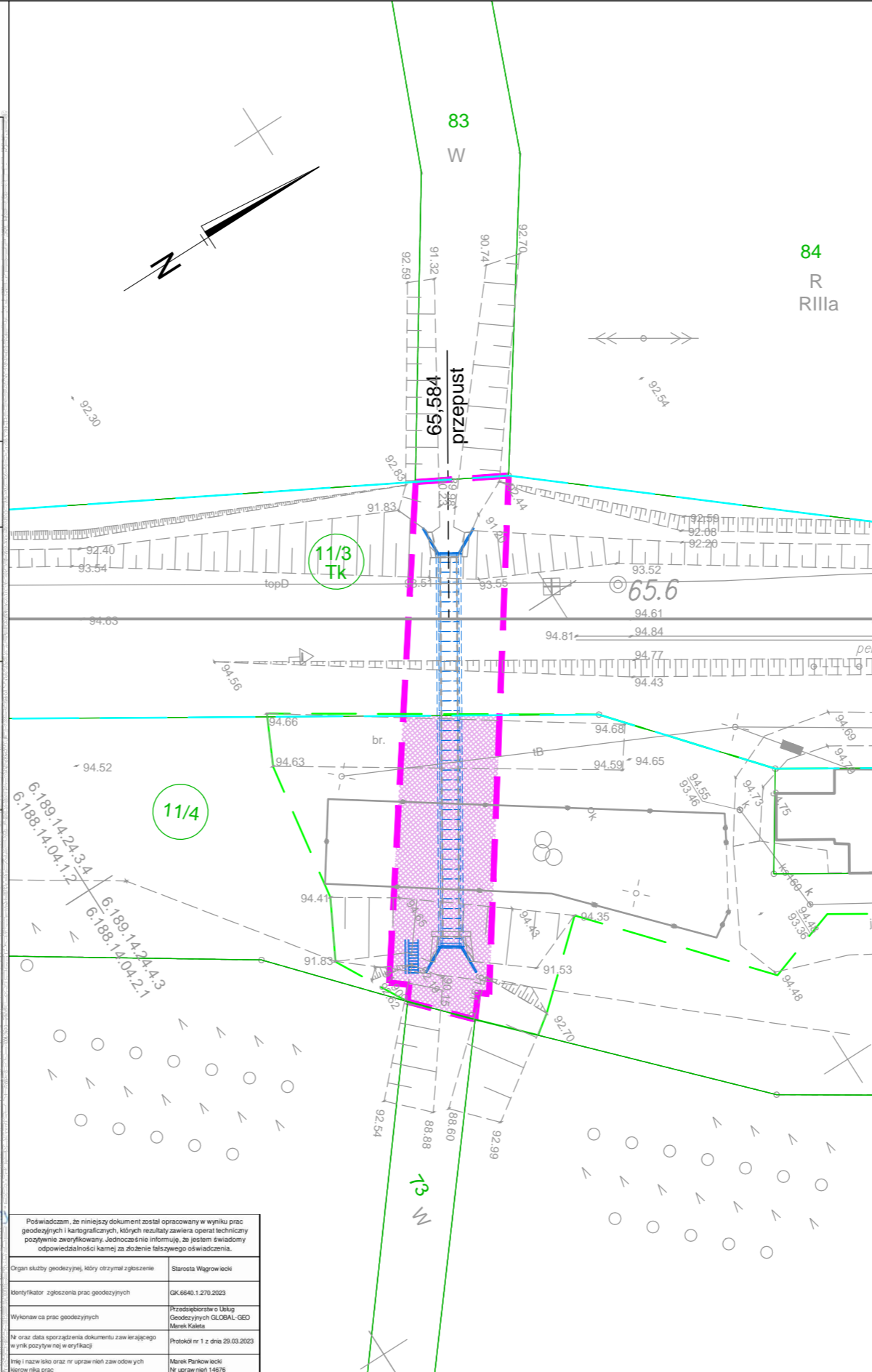
GEODETA UPRAWNIONY NACZELNIK Wydziału Geodezji i Regulacji Stanów Prawny
Rajmunda Kołka nr upraw. zawod. 15016
Iwona Stasiukiewicz

W związku z tym w częściach 1 i 2 nie gwarantuje się kompletności i dokładności położenia uzbrojenia na mapie może być niższa od dokładności kartometrycznej mapy.

Kierownik jednostki wykonawstwa geodezyjnego:
MAREK PANKOWSKI
GEODETA UPRAWNIONY NR 14676
63-005 Poznań, ul. Żywiec 5
tel. (0-61) 820-78-96
tel. kom. 0 601 79 45 02

Mapa sytuacyjno-wysokościowa do celów projektowych
Wykonano dnia 16.08.2022r.

Id. zgłoszenia pracy: GK.6640.1.270.2023
Województwo: wielkopolskie
Powiat: wągrowiecki
Jedn. ewid. (identyfikator): Gołańcz o.w. (302803_5)
Obwód (identyfikator): Laskownica (302803_5.0020)
Numer arkusza mapy: 6.189.14.24.3.4, 6.189.14.24.4.3



Mapa do celów projektowych skala 1:500

1. Układ współrzędnych prostokątnych płaskich - PL 2000 str. 6
2. Układ wysokościowy - PL-KR08B8

Organ służby geodezyjnej, który otrzymał zgłoszenie:	Starostwo Wągrowiecki
Identyfikator zgłoszenia prac geodezyjnych:	GK.6640.1.270.2023
Wykonawca prac geodezyjnych:	Przedsiębiorstwo Usług Geodezyjnych GLOBAL-GEO Marek Kaleta
Na co dzień data sporządzenia dokumentu zawierającego w ynik pozostaje w niej weryfikacji:	Protokół nr 1 z dnia 29.03.2023
Map i nazwa służby oraz nr uprawnień zaw odowych kierownik rika prac:	Marek Pankowski Nr uprawnień 14676

Działki ewid. wg zasięgu
Położenie: Laskownica, LK356 km 65+624, PO Laskownica
Zasięg opracowania zaznaczono kolorem: ---

Oznaczenie i informacja o służebnościach granicznych mających wpływ na zgodność granic:	nie badano
Oznaczenie i informacja o służebnościach granicznych służących do wytyczenia granic:	brak

Mapa aktualna na dzień: 23.02.2023 r.

- LEGENDA:
- przeput
 - linia rozgraniczająca teren inwestycji
 - teren objęty ograniczeniem w użytkowaniu
 - granica działek wg ewidencji gruntów
 - nr działki wg ewidencji gruntów