

**ROZPORZĄDZENIE
WOJEWODY WIELKOPOLSKIEGO**

z dnia 11 czerwca 2021 r.

**zmieniające rozporządzenie w sprawie podjęcia działań w związku z wystąpieniem
afrykańskiego pomoru świń na terenie województwa wielkopolskiego**

Na podstawie art. 46 ust. 3 pkt 1, pkt 4, pkt 8, pkt 8b, pkt 8c, 8l i pkt 10 ustawy z dnia 11 marca 2004 r. o ochronie zdrowia zwierząt oraz zwalczaniu chorób zakaźnych zwierząt (Dz. U. z 2020 r. poz. 1421) zarządza się, co następuje:

§ 1. W rozporządzeniu Wojewody Wielkopolskiego nr 10/19 z dnia 31 grudnia 2019 r. w sprawie podjęcia działań w związku z wystąpieniem afrykańskiego pomoru świń na terenie województwa wielkopolskiego (Dz. Urz. Woj. Wielkopolskiego z 2020 r. poz. 85, 1852, 2523, 3060, 3459, 7256 oraz 7908) wprowadza się następujące zmiany:

1) w § 1 wprowadzenie do wyliczenia otrzymuje brzmienie:

„§ 1. Na obszarze powiatów:

a) leszczyńskiego;

b) międzychodzkiego;

c) nowotomyskiego;

d) grodzkiego;

e) kościańskiego;

f) szamotulskiego;

g) tureckiego;

h) wolsztyńskiego;

i) obornickiego;

j) pleszewskiego;

k) poznańskiego – gminy: Rokietnica, Murowana Goślina, Suchy Las, Buk, Dopiewo, Komorniki, Tarnowo Podgórne, Stęszew, Swarzędz, Pobiedziska, Czerwonak, Mosina, Luboń, Puszczykowo i część gminy Kórnik, położona na zachód od linii wyznaczonych przez drogi: nr S11 (droga biegnąca od północnej granicy gminy do skrzyżowania z drogą nr 434) i nr 434 (droga biegnąca od skrzyżowania z drogą nr S11 do południowej granicy gminy);

l) powiatu gnieźnieńskiego – gmina Kiszkowo i część gminy Kłecko (położona na zachód od rzeki Mała Wełna);

m) powiatu czarnkowsko-trzcianeckiego – gminy: Lubasz, Czarnków, Miasto Czarnków, Połajewo, część gminy Wieleń (położona na południe od linii kolejowej nr 203);

n) powiatu chodzieskiego – gmina Budzyń;

o) powiatu wągrowieckiego – gminy: Mieścisko, Skoki, Wągrowiec, Miasto Wągrowiec;

p) powiatu słupeckiego – gmina Zagórz;

q) powiatu wrzesińskiego – gmina Pyzdry;

r) powiatu jarocińskiego – gminy: Kotlin, Żerków i część gminy Jarocin (położona na wschód od linii wyznaczonej przez drogi nr S11 i 15);

s) powiatu krotoszyńskiego – gminy: Rozdrażew, część gminy Koźmin Wielkopolski (położona na wschód od linii wyznaczonej przez drogę nr 15), część gminy Krotoszyn

(położona na wschód od linii wyznaczonej przez drogę nr 15 oraz na wschód od granic miasta Krotoszyn);

t) powiatu ostrowskiego – gminy: Nowe Skalmierzyce, Raszków, Ostrów Wielkopolski, Miasto Ostrów Wielkopolski;

u) powiatu miejskiego miasta Kalisz;

v) powiatu kaliskiego – gminy: Blizanów, Żelazków, Godziesze Wielkie, Koźminek, Lisków, Opatówek, Szczytniki, Stawiszyn, Ceków-Kolonia, Mycielin;

w) powiatu konińskiego – gminy: Rzgów, Grodziec, Krzymów, Stare Miasto, Rychwał, nakazuje się:"

2) w § 1 po pkt. 10 kropkę zastępuje się przecinkiem i dodaje się pkt 11 w brzmieniu:

„11) Nadleśniczym Nadleśnictwa Bolewice i Nadleśnictwa Międzychód Państwowego Gospodarstwa Leśnego Lasy Państwowe wykonanie na obszarze określonym w załączniku do rozporządzenia ogrodzenia zatrzymującego migrację dzików z terenów leśnych, w których stwierdzono zakażenie afrykańskim pomorem świń”.

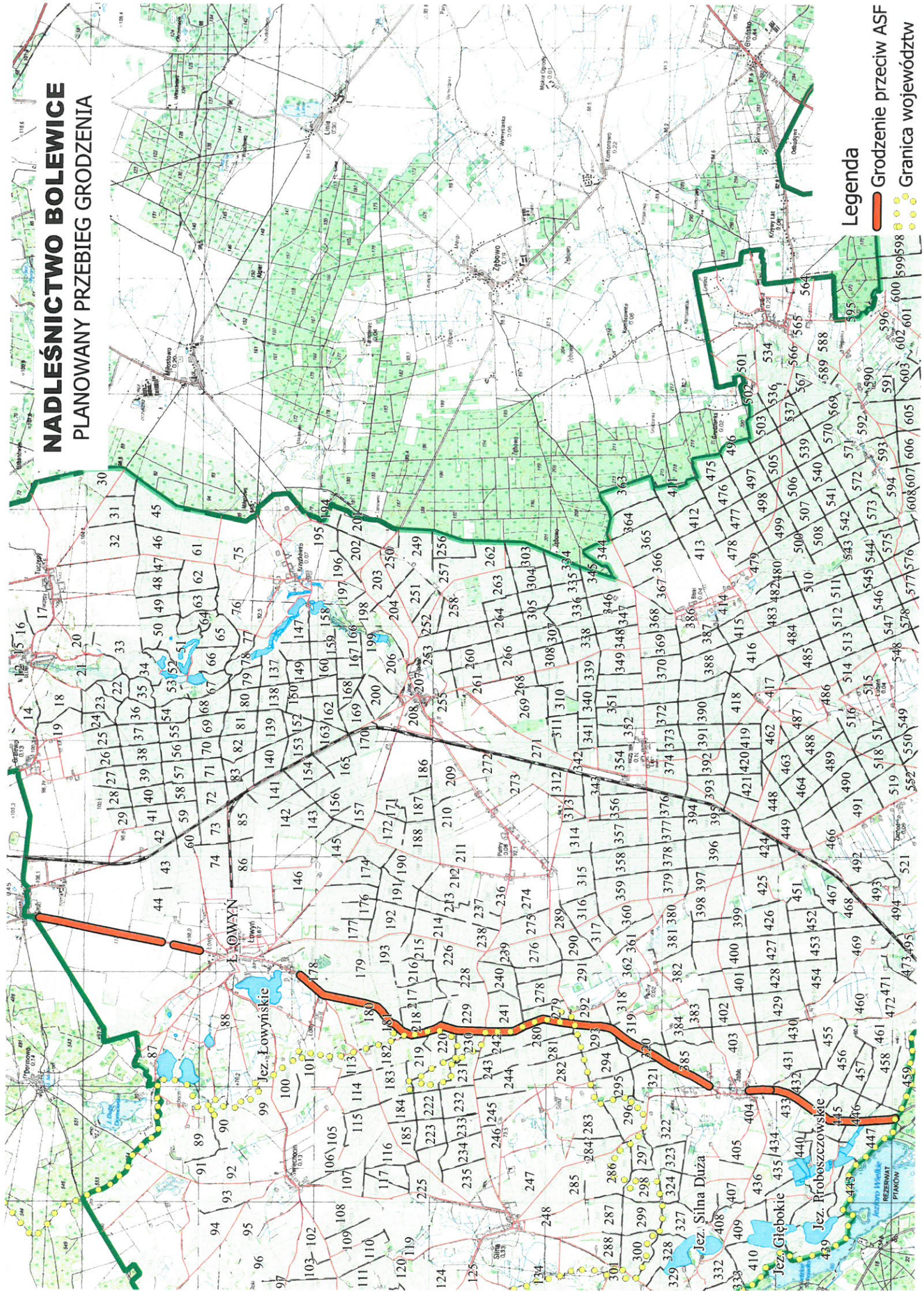
§ 2. Rozporządzenie podlega ogłoszeniu w Dzienniku Urzędowym Województwa Wielkopolskiego.

§ 3. Rozporządzenie wchodzi w życie z dniem podania do wiadomości publicznej, w sposób zwyczajowo przyjęty na terenie obszaru, o którym mowa w § 1.

Wojewoda Wielkopolski
(-) Michał Zieliński

NADLEŚNICTWO BOLEWICE

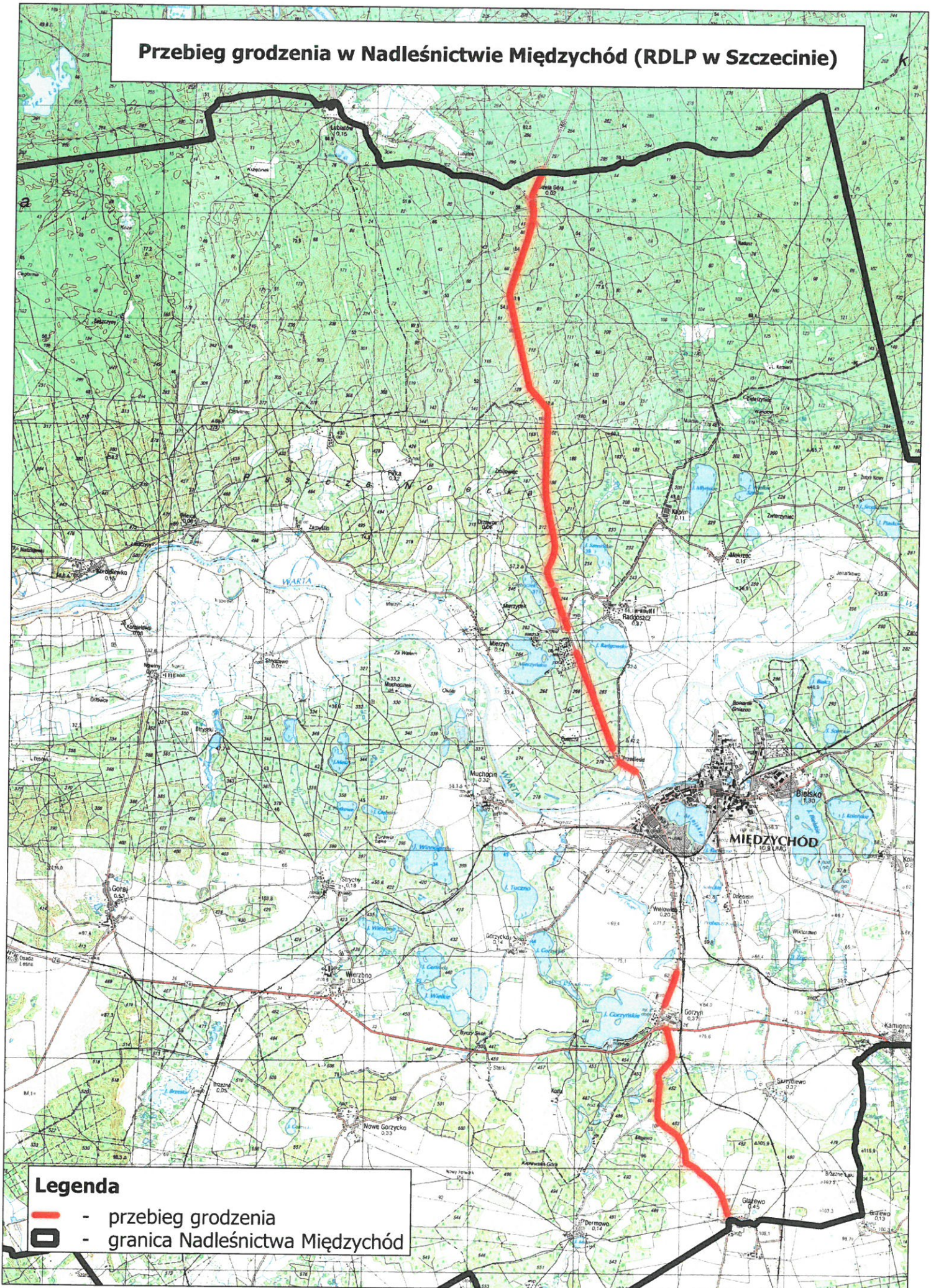
PLANOWANY PRZEBIEG GRODZENIA





Legenda

-  Grodzenie przeciw ASF
-  Granica województw

Przebieg grodzienia w Nadleśnictwie Międzychód (RDLP w Szczecinie)



Legenda

-  - przebieg grodzienia
-  - granica Nadleśnictwa Międzychód