

ROZPORZĄDZENIE WOJEWODY WIELKOPOLSKIEGO

z dnia 8 grudnia 2021 r.

w sprawie ustanowienia strefy ochronnej ujęcia wody podziemnej „Kosowo” w gminie Gostyń

Na podstawie art. 135 ust. 1 pkt 2 i art. 137 ust. 1 w związku z art. 135 ust. 3, art.133 ust. 2 pkt 1 oraz art. 130 ust. 1 pkt 1-5, 7-16, 18, 24-26 ustawy z dnia 20 lipca 2017 r. – Prawo wodne (Dz.U. z 2021 r. poz. 624, 784, 1564) oraz art. 59 ust. 1 ustawy z dnia 23 stycznia 2009 r. o wojewodzie i administracji rządowej w województwie (Dz. U. z 2019 r. poz. 1464) zarządza się, co następuje:

§ 1.1 Ustanawia się strefę ochronną ujęcia wody podziemnej „Kosowo” w miejscowości Kosowo, gmina Gostyń, powiat gostyński, województwo wielkopolskie.

2. Strefa ochronna ujęcia składa się z:

- 1) terenu ochrony bezpośredniej;
- 2) terenu ochrony pośredniej.

3. Teren ochrony bezpośredniej ujęcia wody podziemnej i teren ochrony pośredniej ujęcia wody podziemnej wraz z lokalizacją tablic informacyjnych określa załącznik nr 1 do rozporządzenia.

§ 2.1 Teren ochrony bezpośredniej obejmuje obszar wokół studni nr 1 oraz studni nr 2a, o powierzchni 480,06 m², znajdujący się na działkach o numerach ewidencyjnych 427/1 i 428/1, obręb Kosowo.

2. Przebieg granic terenu ochrony bezpośredniej określa załącznik nr 2 do rozporządzenia.

3. Na terenie ochrony bezpośredniej stosuje się zakazy, nakazy i obowiązki określone w art. 127-129 ustawy Prawo wodne.

§ 3.1 Teren ochrony pośredniej obejmuje powierzchnię 0,19 km².

2. Na terenie ochrony pośredniej zakazuje się:

- 1) wprowadzania ścieków do wód lub do ziemi, z wyjątkiem ścieków pochodzących z uzdatniania wody;
- 2) rolniczego wykorzystania ścieków;
- 3) przechowywania lub składowania odpadów promieniotwórczych;

- 4) stosowania nawozów oraz środków ochrony roślin, które zgodnie z zezwoleniem na ich wprowadzenie do obrotu zaklasyfikowano jako stwarzające zagrożenie dla zdrowia człowieka, organizmów wodnych lub środowiska;
- 5) lokalizowania zakładów przemysłowych oraz ferm chowu lub hodowli zwierząt;
- 6) lokalizowania magazynów produktów ropopochodnych oraz innych substancji niebezpiecznych w rozumieniu przepisów odrębnych, a także rurociągów do ich transportu;
- 7) lokalizowania składowisk odpadów niebezpiecznych, innych niż niebezpieczne i obojętne oraz obojętnych;
- 8) mycia pojazdów mechanicznych;
- 9) urządzania parkingów, z wyjątkiem parkingów posiadających szczelną nawierzchnię, uniemożliwiającą przedostawanie się wód opadowych lub roztopowych do gruntu;
- 10) lokalizowania nowych ujęć wody podziemnej z wyjątkiem:
 - a) służących rozbudowie i modernizacji ujęcia „Kosowo” oraz związanych z monitoringiem tego ujęcia,
 - b) studni awaryjnych i zastępczych,
 - c) ujęć służących zwykłemu korzystaniu z wód;
- 11) lokalizowania cmentarzy oraz grzebania martwych zwierząt;
- 12) wydobywania kopalin;
- 13) urządzania przyzmy kiszonkowych;
- 14) składowania opakowań po nawozach i środkach ochrony roślin.

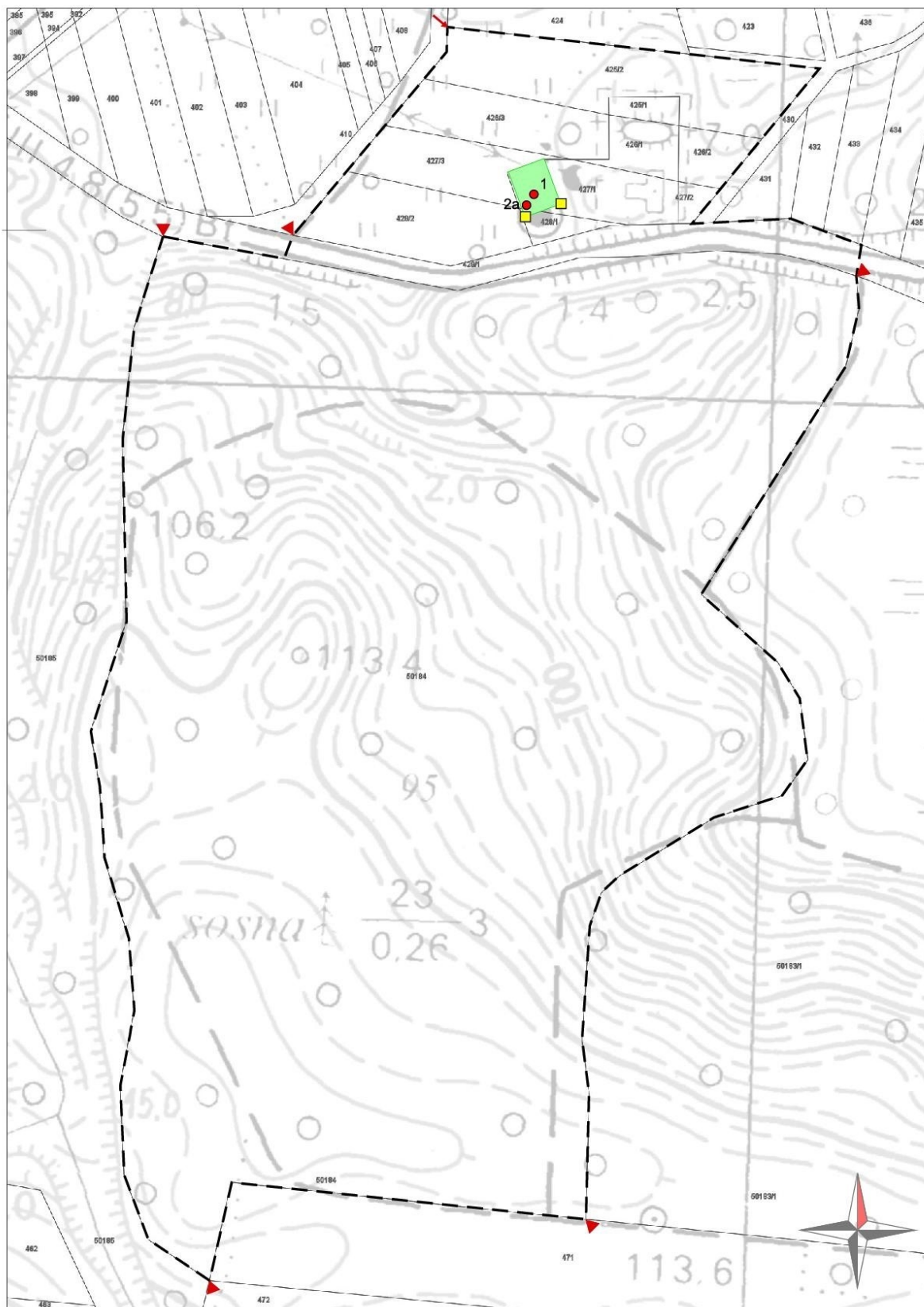
3. Opis przebiegu granicy terenu ochrony pośredniej określa załącznik nr 3 do rozporządzenia.

4. Granice terenu ochrony pośredniej oraz lokalizacje tablic informacyjnych określa załącznik nr 4 do rozporządzenia.

§ 4. Z dniem wejścia w życie niniejszego rozporządzenia, strefa ochronna obejmująca wyłącznie teren ochrony bezpośredniej, ustanowiona decyzją Dyrektora Zarządu Zlewni w Poznaniu Państwowego Gospodarstwa Wodnego Wody Polskie z dnia 14 lutego 2019 r. znak: PO.ZUZ.4.4100.202.2018.JM zostaje zniesiona.

§ 5. Rozporządzenie wchodzi w życie po upływie 14 dni od dnia ogłoszenia.

Wojewoda Wielkopolski
(-) Michał Zieliński

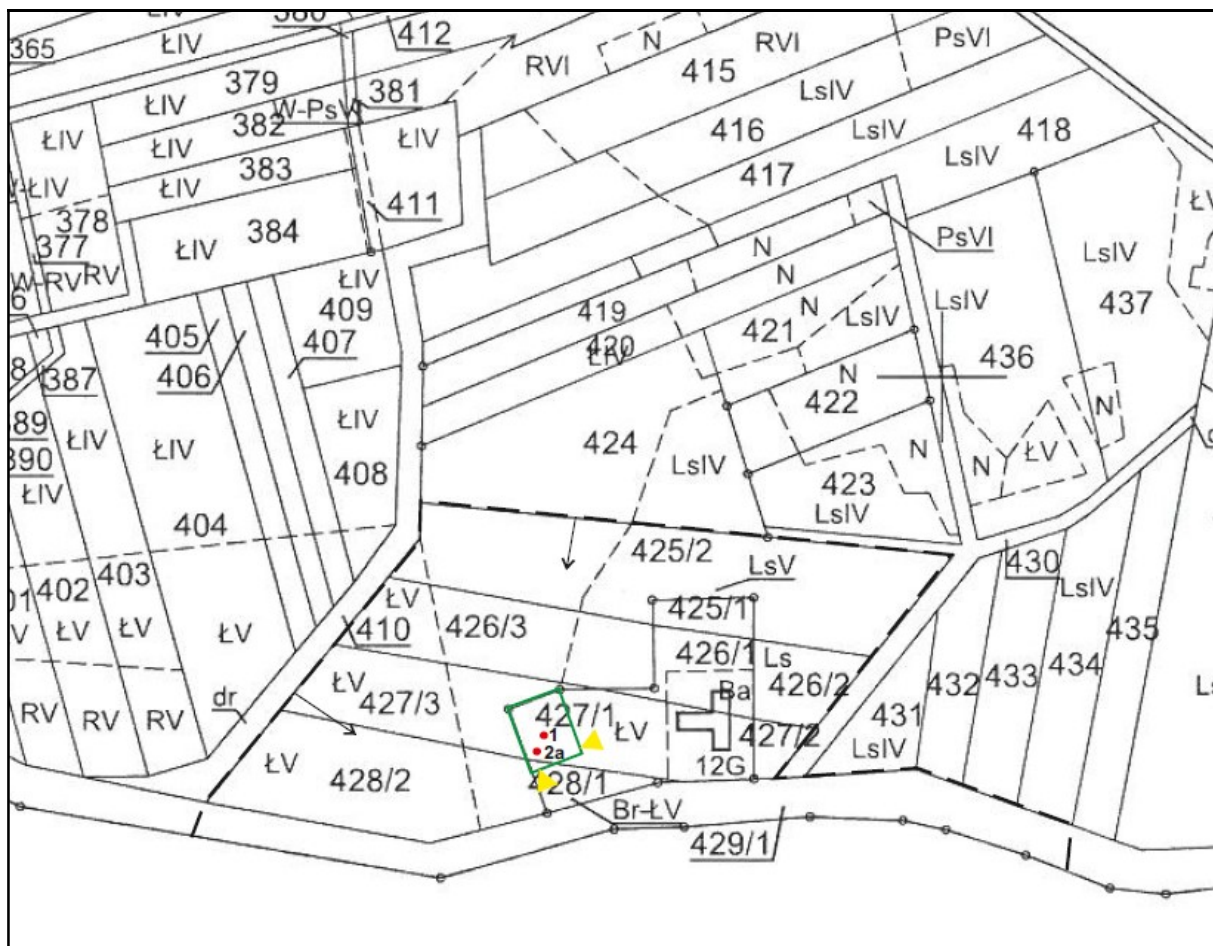


**Załącznik nr 1 do Rozporządzenia Wojewody Wielkopolskiego z dnia 8 grudnia 2021 r.
Teren ochrony bezpośredniej i teren ochrony pośredniej ujęcia wody podziemnej "Kosowo" wraz z lokalizacją tablic informacyjnych**

- 1 studnie ujęcia "Kosowo" ZWIK w Gostyniu
- teren ochrony bezpośredniej
- - - granica strefy ochronnej - teren ochrony pośredniej wg działek ewidencyjnych, F = 0.19 km²
- lokalizacja tablic informacyjnych o:
 - terenie ochrony bezpośredniej
 - ▼ terenie ochrony pośredniej

Przebieg granic terenu ochrony bezpośredniej ujęcia wody podziemnej „Kosowo”

skala 1: 2500



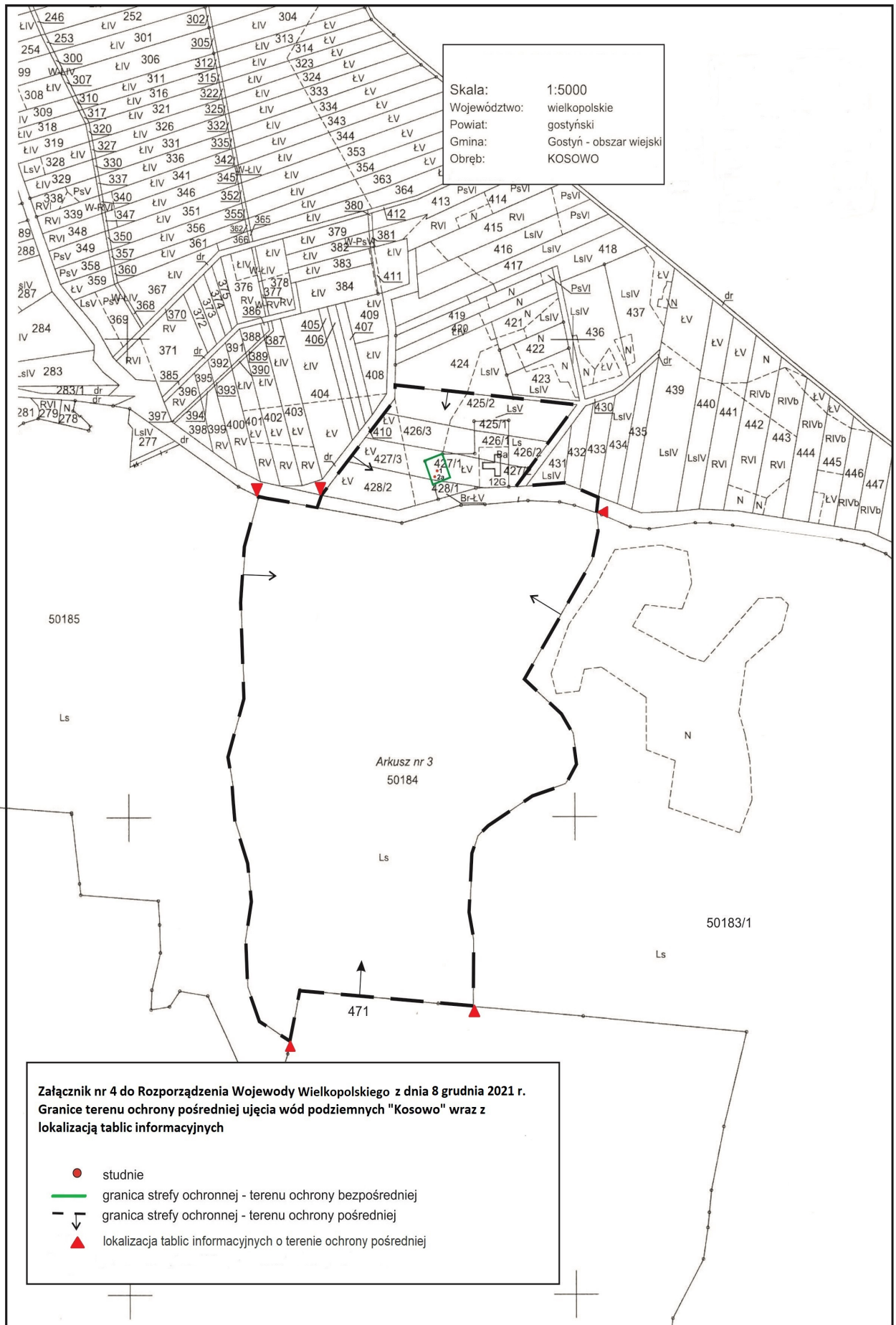
- studnie ujęcia „Kosowo” ZWiK w Gostyniu
- granica strefy ochronnej - terenu ochrony bezpośredniej
- ↓ granica strefy ochronnej - terenu ochrony pośredniej
- ▼ lokalizacja tablic informacyjnych o terenie ochrony bezpośredniej

Załącznik nr 3 do Rozporządzenia Wojewody Wielkopolskiego z dnia 8 grudnia 2021 r.

Opis przebiegu granicy terenu ochrony pośredniej ujęcia wody podziemnej „Kosowo”.

Opis przebiegu granicy strefy ochronnej – terenu ochrony pośredniej rozpoczyna się w północnej części strefy, w północno – zachodnim narożniku działki nr 425/2 i dalej zgodnie z kierunkiem ruchu wskazówek zegara w kierunku wschodnim wzdłuż północnej jej granicy dochodzi do jej północno – wschodniego narożnika, gdzie zmienia kierunek i prowadzi na południowy – zachód, wzdłuż wschodniej granicy działek 425/2, 426/2 i 427/2, dochodząc do północnej granicy działki nr 429/1 (droga). Dalej skręca na wschód i biegnie południowymi granicami działek nr 430, 431, 432, 433 dochodząc do jej południowo – wschodniego narożnika. Dalej skręca na południe i przecinając działkę nr 429/1 dochodzi do północno – wschodniego narożnika działki nr 50184, kontynuując dalej na południe wzdłuż wschodniej granicy działki nr 50184, dochodząc do jej południowo – wschodniego narożnika (południowo – zachodni narożnik dz. nr 50183/1), tj. do działki 471. Następnie zmienia kierunek na zachodni i biegnie północną granicą działki nr 471, zmieniając w jej północno – zachodnim narożniku kierunek na południowy i dochodzi do północno – zachodniego narożnika działki nr 472. Dalej biegnie na północ wzdłuż zachodniej granicy działki nr 50184 dochodząc do jej północno – zachodniego narożnika – drogi (działka nr 429/1). Dalej skręca na wschód wzdłuż północnej granicy działki nr 50184 i na wysokości południowo – wschodniego narożnika działki nr 410 zmienia kierunek na północny, przecinając działkę nr 429/1 dochodząc do południowo – zachodniego narożnika działki nr 428/2 (południowo – wschodni narożnik działki nr 410). Dalej biegnie na północny – wschód wzdłuż zachodnich granic działek: 428/2, 427/3, 426/3 i 425/2, osiągając punkt wyjściowy opisu granicy.

Wykaz działek według stanu ewidencyjnego na dzień 1 czerwca 2019 r.



Skala: 1:5000
 Województwo: wielkopolskie
 Powiat: gostyński
 Gmina: Gostyń - obszar wiejski
 Obręb: KOSOWO

Załącznik nr 4 do Rozporządzenia Wojewody Wielkopolskiego z dnia 8 grudnia 2021 r. Granice terenu ochrony pośredniej ujęcia wód podziemnych "Kosowo" wraz z lokalizacją tablic informacyjnych

- studnie
- granica strefy ochronnej - terenu ochrony bezpośredniej
- - granica strefy ochronnej - terenu ochrony pośredniej
- ▲ lokalizacja tablic informacyjnych o terenie ochrony pośredniej